

TIEFBAU AKTUELL

Das Fachmagazin für Profis.



INHALT

HOMA

Leistungsstarke Baupumpen

04

EURO SWEILLEM

Baustellenbericht Regensburg

05

FRÄNKISCHE

System zur Löschwasserversorgung

06

BÄNNINGER

Effiziente Kühlung

07

ANRIN

Die richtige Entwässerungsrinne

08

FUCHS OST

FUCHS AgilClean

09

FUNKE

HS®-Kanalrohrsystem

10

MEA

MEADRAIN DM

11

P. HENKEL

Innovative Kanalartikel

12

ACO PASSAVANT

ACO LipuLift

13

HYDROTEC

Innovative Entwässerung für Neubau

14

JUNG PUMPEN

Easyfix 32 Einbausets

15

ROOTBARRIER

Wurzeldruckschäden vermeiden

16

ACO PASSAVANT DETEGO

Wenn die Straße klappert

17

IMPRESSUM

HERAUSGEBER: EUROBAUSTOFF Handelsgesellschaft mbH & Co. KG, Fachbereich Tiefbau, Auf dem Hohenstein 2, 61231 Bad Nauheim **VERANTWORTLICH:** Antonio Colletta, Tel. +49 6032 805-436 **GESTALTUNG:** N-APPLICATION GmbH **ERSCHEINUNGSWEISE:** 4 mal jährlich, Auflage ca. 10.000 St. **HINWEIS:** „Tiefbau aktuell“ ist eine kostenlose Kundenzeitschrift der Fachgruppe Tiefbau der EUROBAUSTOFF. In dieser Fachgruppe haben sich EUROBAUSTOFF Gesellschafter zusammengeschlossen, die im Bereich Tiefbau besonders engagiert und kompetent sind. Ihnen als Profi soll „Tiefbau aktuell“ durch fachspezifische Information einen konkreten Nutzen bieten. Wir möchten Ihnen auf diesem Wege Produktinnovationen und neue Verarbeitungstechniken vorstellen und Sie in knapper Form über alles Wissenswerte rund um Tiefbau informieren. Die Inhalte beruhen auf Angaben der Industrie, der Herausgeber kann dafür keine Haftung übernehmen.

**ENREGIS**

Der Arsenalplatz in Ludwigsburg

18

SAINT-GOBAIN PAM

Schachtabdeckung TRAMAX NIVEAU

19

WIENERBERGER INFRA

Regenwassermanagement

20

WILO

Einfache Abwasserentsorgung

21

ACO GMBH

Von allem das Beste

22

HAUFF-TECHNIK

Concept-Store-Regale

23

P & T TECHNISCHE MÖRTEL

Sichere Verankerung: EuroGrout®

24

REHAU

AWASCHACHT-Systeme überzeugen

25

SOLMAX

MIRAGRID

26

ALIAxis

PE100 ersetzt Grauguss

27

ZARGES

ZARGES launcht Teletower

28

BONTEXGEO

100 Jahre BontexGeo

29

BIRCO

Schwergewichte

30

LEISTUNGSSTARKE BAUPUMPEN

für die Entwässerung

Mit den Modellen HBP, HBPR und den Bau-Boxen bietet die HOMA Pumpenfabrik für jeden Entwässerungszweck auf der Baustelle die passende Pumpe an – selbst unter schwierigen Bedingungen.

Eine trockene Baustelle ist elementar für den Bauprozess. Deshalb ist eine Entwässerungspumpe oft einer der ersten Ausrüstungsgegenstände vor Ort und einer der letzten, die sie wieder verlassen. Gerade Sand- und Schlammverunreinigungen stellen viele Baupumpen vor große Herausforderungen. So verschleßen Komponenten wie das Laufrad oder die Motorwelle oftmals aufgrund von schmirgelnden Schweb- und Schmutzstoffen, was zu erhöhtem Wartungsaufwand und Kosten führt.

HBP – mit umflutetem Motor

Die Baupumpen der HBP-Reihe sind prädestiniert für den Umgang mit abrasivem Schmutzwasser. Ausgestattet mit einem offenen Mehrschaufelrad, bewältigen sie auch grobe Feststoffe zwischen 6 und 20 mm Korngröße zuverlässig. Mit Fördermengen von bis zu 160 m³/h und Förderhöhen bis zu 41 m decken die Pumpen ein breites Einsatzspektrum ab – von der Baugrubenentwässerung über Notfalleinsätze bei Hochwasser bis hin zur Entwässerung von Schiffen oder Kellern.

Ihre robuste Bauweise basiert auf verschleißfesten Materialien für Laufrad, Pumpengehäuse und Diffusor. Ergänzt wird dies durch eine Edelstahl-Motorwelle, dauergeschmierte Wälzlager und eine doppelte Gleitringdichtung im Ölbad. Auch bei niedrigem Wasserstand garantiert die Umflutung des Motors eine ausreichende Motor Kühlung und ermöglicht den Dauerbetrieb bei bis zu 40 °C Fördermedientemperatur.

Das kompakte Design mit kranbarem Tragegriff erleichtert den Transport und die Handhabung erheblich. Jede Pumpe ist zudem vollständig überflutbar und wird mit einer STORZ-Festkupplung geliefert, um einen schnellen und unkomplizierten Einsatz zu gewährleisten. In der Ausführung mit automatischer Schwimmerschaltung erfolgt die Steuerung des Betriebs zusätzlich wasserstandsabhängig, was den Einsatz besonders komfortabel macht.



HBPR504 und HBPR508: mit robustem Edelstahl-Rührkopf bei besonders schlammigen Medien

HBPR – mit Edelstahl-Rührkopf

Für besonders schlammige und schmierige Medien bietet HOMA außerdem die Baureihe HBPR an. Sie besitzt alle Eigenschaften der HBP, ist jedoch zusätzlich mit einem Edelstahl-Rührkopf ausgestattet, der selbst unter schwierigsten Bedingungen eine starke Pumpwirkung entfaltet. Durch die Rotation des Rührkopfes wird eine bessere Fließfähigkeit des Fördermediums bewirkt. Problematische Gemische aus Schmutzwasser, Sand oder Bentonit werden durch die Verwirbelung und das spezielle Saugverhalten der HBPR optimal abgepumpt. Mit Fördermengen von bis zu 17 m³/h und Förderhöhen von bis zu 16 m sind die HBPR-Modelle speziell für den Einsatz bei problematischen Medien ausgelegt.

Bau-Box & Bau-Box R – sofort einsatzbereit für jede Anforderung

Für den schnellen Einsatz auf der Baustelle bietet HOMA mit der Bau-Box und der Bau-Box R zudem zwei anschlussfertige Komplettsätze an, die die Grundausstattung jedes Baustellenfahrzeuges optimal ergänzen.

Beide Modelle enthalten alles für den sofortigen Start: die leistungsstarke HBP503 WA in der Bau-Box und die HBPR504 WA in der Bau-Box R, 10 m Anschlusskabel mit Netzstecker, 10 m Gewebeschnur mit C-Kupplung, eine verschleißbare Tragebox und einen Spanngurt zum Befestigen in der Box. Die Box verhindert zudem ein Einsinken oder Festsaugen der Pumpe und schützt bei besonders hohem Verschmutzungsgrad und vor Treibgut.



Schnell einsatzbereit:
die HBP503 ist auch in der
Bau-Box von HOMA enthalten

Weitere Infos:
Erhalten Sie bei
Ihrem Tiefbau-
Spezialisten der
EUROBAUSTOFF!

BAUSTELLENBERICHT REGENSBURG

Neuer Mischwasserkanal mit Steinzeug-Hochlastsystem DN500



Ablassen eines Rohres DN500H in den Graben



Ausrichten des Rohres mit Laser



Energie- und Telefonkabel queren die Trasse

In der Elferstraße in Regensburg wurde in diesem Jahr ein neuer Mischwasserkanal realisiert. Mit der Ausführung beauftragt war die Guggenberger GmbH aus Mintraching, die für das Projekt Rohrsysteme aus hochlastfähigem Steinzeug DN500 der Euro Sweillem GmbH (Brüggen-Bracht) verbaute.

Der neue Kanal mündet in einen bestehenden Eiprofilkanal DN 800/1200 und konnte mittels Anbohrung direkt an diesen angeschlossen werden. Eine besondere Herausforderung bestand in der Lage der Einbindung: Sie erfolgte unmittelbar unter der stark frequentierten Landshuter Straße. Hier waren aufwendige Verkehrsführungen notwendig. Zusätzlich mussten Hauptleitungen der Energie- und Telekommunikationsversorgung sicher unterquert werden – ein anspruchsvolles Projekt, das hohe Präzision und Erfahrung erforderte.

Warum Steinzeug?

Die Entscheidung für innen und außen glasierte Steinzeugrohre fiel aufgrund ihrer besonderen Eigenschaften:

- statisch dauerhafte Stabilität durch durchgebrannte glasierte Keramik
- hohe Beständigkeit gegenüber chemischen Angriffen
- Form- und Materialtreue über Jahrzehnte hinweg
- Nachhaltigkeit: Alle Rohrsysteme der Euro Sweillem GmbH sind nach cradle to cradle® in Bronze zertifiziert und erfüllen damit höchste Anforderungen der Ressourcenschonung und Kreislaufwirtschaft.

Diese Rohrsysteme sind auf Generationen ausgelegt – vorausgesetzt, der Einbau erfolgt fachgerecht.

Praxisnahe Schulungen für Fachfirmen und Ingenieure

Um den korrekten Einbau sicherzustellen, bietet die Euro Sweillem GmbH spezielle Schulungen an.

Diese richten sich nicht nur an ausführende Bauunternehmen, sondern auch an bauüberwachende Ingenieure. Der Fokus liegt auf pra-

xisnahen Inhalten, insbesondere auf den kritischen Punkten der Verarbeitung, die in der Praxis häufig auftreten können.

Interessierte erhalten weitere Informationen über den Fachhandel oder direkt per E-Mail an info@euro-sweillem.de

Mehr Details zum Unternehmen und den Produkten finden Sie unter www.euro-sweillem.de.



Materiallagerplatz

Weitere Infos:
Erhalten Sie bei Ihrem Tiefbau-Spezialisten der EUROBAUSTOFF!

SYSTEM ZUR LÖSCHWASSERVERSORGUNG

RigoCollect und QuadroTake von FRÄNKISCHE



Das Löschwasser wird im RigoCollect Behälter gespeichert. Im Brandfall lässt es sich über die integrierte Saugleitung des QuadroTake Schachts entnehmen

Mit dem RigoCollect Löschwasserbehälter und dem QuadroTake Löschwasserentnahmeschacht bietet FRÄNKISCHE ein Komplettsystem zur Bevorratung und Nutzung von Löschwasser. Bauunternehmen profitieren vom einfachen Einbau sowie von der flexiblen Höhenanpassung durch die bauseitige Montage der Schachtaufsetzrohre und der nachträglich montierbaren innenliegenden Bauteile.

Da der durchschnittliche Trinkwasserverbrauch stetig sinkt, werden Trinkwassernetze im Zuge ihrer Sanierung deutschlandweit kleiner dimensioniert. Das ist unter Hygiene- und Kostenaspekten vorteilhaft, hat aber oftmals auch zur Folge, dass sich im Brandfall die nötigen Löschwassermengen nicht immer allein aus dem Trinkwassernetz beziehen lassen. Daher werden zunehmend auch für Siedlungsgebiete, bei denen bislang eine Löschwasserversorgung aus dem öffentlichen Netz ausreichend war, ergänzende Löschwasserbehälter gefordert.

Normgerechtes Komplettsystem

FRÄNKISCHE punktet hier mit einem Komplettsystem für die unterirdische Löschwasserbevorratung, das ergänzend oder alternativ zur Trinkwassernutzung auch die Nutzung von Regenwasser ermöglicht. Das Löschwasser wird dabei in einem RigoCollect Behälter gespeichert und lässt sich im Brandfall ganz einfach über die integrierte Saugleitung des

QuadroTake Schachts entnehmen. „Unser System für die Löschwasserversorgung, bestehend aus Speicher und Entnahmestelle, entspricht allen wichtigen DIN-Normen“, betont Stefan Weiß, Produktmanager im Geschäftsbereich Drainage Systeme bei FRÄNKISCHE.

Beitrag zu durchgehendem Brandschutz: Wartung ohne Entleeren

Die unterirdischen Behälter der gedichteten RigoCollect Anlagen müssen auch zu Kontroll- und Wartungszwecken nicht entleert werden und tragen damit entscheidend zu einem durchgängigen Brandschutz bei. Über integrierbare Inspektionsschächte sind die Anlagen auch im befüllten Zustand mit Kameratechnik befahrbar und können dadurch jederzeit komplett eingesehen werden. Basis der RigoCollect Anlagen sind die vom Deutschen Institut für Bautechnik (DIBt) zertifizierten Rigolenfüllkörper RigoFill inspect. Die Blöcke tragen die allgemeine bauaufsichtliche Zulassung mit allgemeiner Bauartgenehmigung für den Geltungsbereich der DIN 14230.

Speicher flexibel in Form und Größe – Entnahmeschacht leicht integrierbar

Dank der modularen Bauweise lassen sich die RigoCollect Speicher in nahezu allen erdenklichen Geometrien verwirklichen: von klein (bis

75 m³) bis groß (über 300 m³) – und das jeweils wahlweise als ein-, zwei- oder dreilagige Speicher. Der QuadroTake Entnahmeschacht lässt sich einfach ins Blockraster integrieren und ist für die unterschiedlichen Anlagengrößen mit dem passenden Zubehör erhältlich. Der Löschwasserentnahmeschacht besteht im Allgemeinen aus einem Grundschaft mit Pumpensumpf gemäß DIN 14230, einem Schachtaufsetzrohr, einem Saugrohr DN/ID 125 mit einem Überflur-sauganschluss ohne Peilstutzen gemäß DIN 14244 und einer Belüftereinheit.

Weitere Informationen:



Mit dem RigoCollect Löschwasserbehälter (rechts) und dem QuadroTake Löschwasserentnahmeschacht (links) bietet FRÄNKISCHE ein Komplettsystem zur Bevorratung und Nutzung von Löschwasser
Foto: FRÄNKISCHE

Weitere Infos:
Erhalten Sie bei Ihrem Tiefbau-Spezialisten der EUROBAUSTOFF!

EFFIZIENTE KÜHLUNG

mit Kunststoff-Rohrsystemen



Gewährleistung der Funktion von Kühlsystemen

Die Kühlung bildet das Rückgrat moderner Rechenzentren. Sie sorgt nicht nur für den reibungslosen Betrieb hochsensibler IT-Infrastrukturen, sondern entscheidet auch maßgeblich über Effizienz, Nachhaltigkeit und Betriebskosten eines gesamten Standorts. Angesichts steigender Leistungsanforderungen und wachsender Energiepreise rücken innovative Rohrsysteme zunehmend in den Fokus. Besonders Kunststoffrohrsysteme bieten hier klare Vorteile gegenüber Metall und setzen neue Maßstäbe in Bezug auf Lebensdauer, Umweltverträglichkeit und Wirtschaftlichkeit.

Ein wesentlicher Pluspunkt ist ihre Wartungsfreiheit. Während metallische Leitungen im Laufe der Zeit durch Korrosion oder Ablagerungen an Leistungsfähigkeit verlieren, bleiben Kunststoffrohre dauerhaft korrosionsfrei und frei von Inkrustationen. Das bedeutet: eine gleichbleibend hohe Durchflussleistung über Jahrzehnte hinweg, ohne kostenintensive Eingriffe im Betrieb.

Darüber hinaus punkten Kunststoffrohrsysteme durch ihre einfache und sichere Verbindungstechnik. Das Schweißverfahren für Kunststoffrohrleitungen kommt ganz ohne Funkenflug aus, stellt somit keine Brandgefahr dar und benötigt keine zusätzlichen Sicherheitsmaßnahmen in Bezug auf Brandschutz. Gleichzeitig lassen sich die Systeme signifikant schneller installieren als geschweißte Metallsysteme. Das verkürzt Bauphasen, spart wertvolle Zeit und senkt die Gesamtkosten des Projekts.

Die Lebensdauer von über 50 Jahren gewährleistet langfristige Zuverlässigkeit – ein entscheidender Faktor in Rechenzentren, die auf durchgängige Verfügbarkeit angewiesen sind. Zudem überzeugt das Material durch sein deutlich reduziertes Gewicht, was nicht nur die Handhabung auf der Baustelle erleichtert, sondern auch einfachere Rohrtragwerke ermöglicht. Für Betreiber bedeutet das: geringere Investitionskosten durch kostengünstigere Bauwerke mit reduzierter Tragfähigkeit.

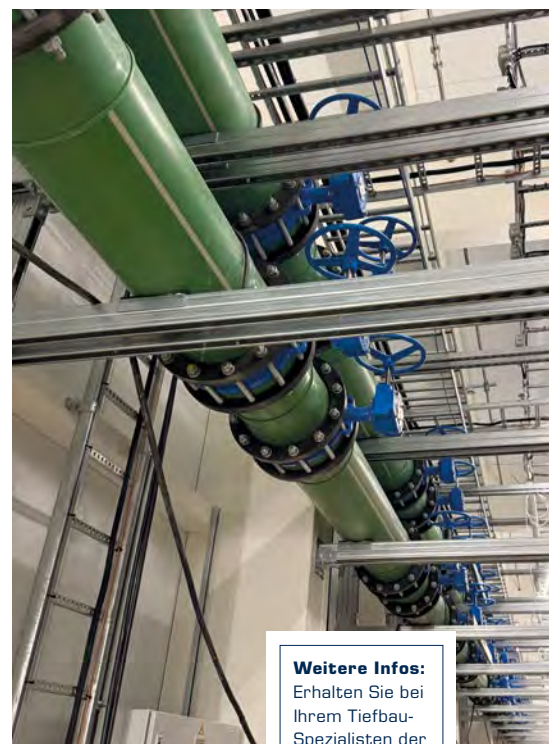
Ein weiteres technologisches Plus bieten coextrudierte Kunststoffrohre mit Fasermittelschicht. Sie reduzieren die axiale Längenausdehnung gegenüber herkömmlichen Kunststoff-Vollwandrohren erheblich. Das Ergebnis: mehr Stabilität im Leitungssystem, Einsparung von Ausdehnungsbögen, Kompensatoren und Festpunkten sowie eine insgesamt höhere Betriebssicherheit bei vereinfachter Installation.

Kunststoffrohrsysteme bieten eine hohe thermische und energetische Effizienz. Aus diesem Grund tragen sie wesentlich zur Senkung der Betriebskosten bei und helfen dabei, die CO₂-Emissionen des gesamten Projekts deutlich zu reduzieren. Nachhaltigkeit wird dabei transparent nachgewiesen – die Systeme sind EPD-zertifiziert und entsprechen damit den Anforderungen moderner Umwelt- und Nachhaltigkeitsstandards.

Auch in der digitalen Planung bieten Kunststoffrohre einen Mehrwert: Dank verfügbarer BIM-Daten lassen sich Rohrsysteme bereits in der Planungsphase exakt modellieren, simulieren

und in komplexe Bauwerksmodelle integrieren. Dies ermöglicht eine effiziente Abstimmung aller Gewerke und sorgt für Planungssicherheit.

Die Kombination aus Zuverlässigkeit, Effizienz und Nachhaltigkeit macht die Kunststoffrohrsysteme der Bänninger Kunststoff-Produkte GmbH zur idealen Lösung für den Einsatz in Rechenzentren. Sie sichern nicht nur die Funktion und Verfügbarkeit von Kühlsystemen, sondern leisten auch einen wichtigen Beitrag zu einer energie- und ressourcenschonenden Zukunft.



Weitere Infos:
Erhalten Sie bei Ihrem Tiefbau-Spezialisten der EUROBAUSTOFF!

DIE RICHTIGE ENTWÄSSERUNGSRINNE

Effektive Wasserableitung für private, gewerbliche und öffentliche Flächen



Bei repräsentativen Objekten wie dem Hotel Lübbenau kommt der HEELGUARD Rost mit schmalen Einlaufschlitzen zum Einsatz und vereint Funktion und Design.

Ob im privaten, gewerblichen oder öffentlichen Bereich – Pflaster- und Verkehrsflächen müssen zuverlässig entwässert werden. Entwässerungsrinnen verhindern Überflutungen und sorgen so für Sicherheit.

Wann ist eine Entwässerungsrinne erforderlich?

Sobald Flächen größer werden oder direkt an Gebäude angrenzen, ist eine kontrollierte Ableitung des Niederschlagswassers notwendig. Ein bloßes Gefälle reicht dann nicht mehr aus. Hier

bieten die Entwässerungsrinnen von ANRIN die verlässlichste Lösung, um Bauwerke, Beläge und angrenzende Flächen dauerhaft zu schützen.

Belastung und Sicherheit beachten

Für die Rinnenwahl ist entscheidend, wie die Fläche genutzt wird. Werden die Rinnen von Pkw oder Lkw überfahren, ist eine passende Belastungsklasse nach DIN EN 1433 erforderlich. Neben dem Rinnenkörper ist auch die Wahl der richtigen Abdeckung entscheidend. Die Anforderungen an Belastbarkeit, Optik und Material be-



ANRIN bietet eine Vielzahl an Abdeckrosten für jede Belastungsklasse und Gestaltungsidee. So wird aus der Entwässerung ein Designelement mit Funktion.



Die passende Entwässerung für Einfahrten und Gärten: ANRIN SELF

stimmen die Auswahl. Von robustem Gusseisen über Edelstahl bis hin zu Designrosten – die Vielfalt ermöglicht es, Funktionalität und Gestaltung harmonisch zu verbinden.

Durchgehende Linienentwässerungen lassen sich flexibel in nahezu jede Pflaster- oder Verkehrsfläche integrieren.

Für weitere Informationen zu ANRIN-Projekten und innovativen Entwässerungslösungen besuchen Sie www.anrin.com.

Weitere Infos:
Erhalten Sie bei Ihrem Tiefbau-Spezialisten der EUROBAUSTOFF!

FUCHS AGILCLEAN

Neue Produktlösung für verlässlichen Ressourcenschutz

Erschließung von Amberger Gewerbegebiet mit Umwelttechnik aus dem Hause FUCHS

Dass die Entwicklung von Gewerbe und aktiver Umweltschutz keine Gegensätze sein müssen, zeigt die Firmenfamilie FUCHS derzeit im oberpfälzischen Amberg: Mit moderner Umwelttechnik schafft sie die Voraussetzung für die Erschließung eines neuen Gewerbegebiets. Für den Neubau einer bedarfsgerechten Regenrückhaltung kommen vor Ort Lamellenklärer aus dem Hause FUCHS zum Einsatz. Zur Behandlung belasteter Niederschlagsabflüsse wird der neue Lamellenklärer des Typs FUCHS AgilClean beim Bauvorhaben in der Vils-Stadt zukünftig verlässliche Dienste leisten. Als Evolutionsstufe in Sachen Regenwasserbehandlung folgt er auf den weiterhin erhältlichen FUCHS AgilEX. Während die Stadt Amberg und ansiedlungswillige Unternehmen zukünftig von verlässlichem Umweltschutz profitieren, feiert das neueste FUCHS Umweltprodukt bereits jetzt seine wörtliche Regentaufe.

Synergien agil nutzen

Das Projekt an der Amberger Fuggerstraße ist somit nicht nur wegbereitend für städtische und überregionale Entwicklung. Hier zeigt sich auch die Variabilität des LILA-Produktportfolios: Um die Anforderungen des Tiefbauamts in Amberg voll zu erfüllen, kam neben dem etablierten FUCHS AgilEX mit Dauerstau auch der neue FUCHS AgilClean zum Einsatz. Dieser ist bei diesem Bauvorhaben ohne Dauerstau ausgeführt. Die Neuerung beim AgilClean: Er nutzt bauartbedingt die Synergien beider Bauweisen und ist, je nach Bedarf, mit und ohne Dauerstau konfigurierbar. Das bietet Planungsbüros, Betreibern und Behörden eine hohe Flexibilität.

Um das Gewerbegebiet in Sachen Grundwasserschutz möglichst vollflächig fit für die Zukunft zu machen, errichtete die Firmenfamilie FUCHS mehrere Sedimentationsanlagen als eigenständige Bauwerke: Neben einer gereihten Anlage mit 8,00 x 5,00 x 3,00 m, welche zwei Einsätze des FUCHS AgilClean beherbergt, entstanden auch zwei Sonderbauwerke mit Abmessungen von 4,00 x 2,10 x 2,65 m. Diese beinhalten jeweils einen Lamellenklärer des Typs FUCHS AgilClean.



Clevere Regenwasserbehandlung mit dem FUCHS AgilClean – geprüft durch das Prüfinstitut für Abwassertechnik PIA in Aachen

Darüber hinaus errichtete FUCHS auch diverse Lamellenklärer mit Dauerstau in Rundbauweise sowie Trenn- und Absetzbauwerke als Rundbehälter.

Zertifiziert und normkonform

Schon lange befasste sich das Team der FUCHS Fertigteilewerke Süd mit der Evolution des FUCHS AgilClean, bei dessen Erarbeitung die FUCHSE auf jahrelange Erfahrung in Sachen Regenwasserbehandlung zurückgriffen. Akribische Planung, normkonforme Entwicklung und versierte, praxisnahe Prüfung brachten das neue Umwelttechnik-Produkt hervor. Das Resultat ist ein Lamellenklärer, der der Kundschaft, wie etwa Planungs- und Ingenieurbüros, größtmögliche Flexibilität bietet und dabei Normen und Marktanforderungen verlässlich erfüllt. Obendrein sorgt die überarbeitete Bauweise des Einsatzes des FUCHS AgilClean für noch höhere Betriebssicherheit.

So entstand nicht nur eine sichere Anlage zur Regenwasserbehandlung gemäß DWA-A 102-2 und DWA-A 138-1, sondern auch geprüfte Sicherheit für den Rückhalt von Mineralölkohlenwasserstoffen (MKW) vor Eintrag in ein Gewässer. Der neue Lamellenklärer aus dem Hause FUCHS erhielt seine Zertifizierung nach beiden Prüfungen gemäß DiBt-Grundsätzen bei der PIA

in Aachen. Dabei erreichte der FUCHS AgilClean in einem Rundbehälter DN 2.000, als dezentrale Anlage mit 4.000 m² anschließbarer Fläche, einen AFS63-Rückhalt von 77,5%, einen AFS-Gesamtrückhalt von 89% sowie einen Rückhalt der MKW von 93,2%. Damit übertrifft der FUCHS AgilClean als Lamellenklärer alle geforderten Wirkungsgrade aus der DWA-A 102-2 in den Kategorien I – III sowie den Anforderungen für die Behandlung von Flächen vor Einleitung ins Grundwasser gem. DWA-A 138-1.



Die Anlage ist als Rundbehälter sowie als modularer Rechteckbehälter mit oder ohne Dauerstau erhältlich

Spannende Einblicke in die Entwicklung des FUCHS AgilClean im Produktvideo



Weitere Infos:
Erhalten Sie bei Ihrem Tiefbau-Spezialisten der EUROBAUSTOFF!

HS®-KANALROHRSYSTEM

Optimal für anspruchsvolle Einsatzbereiche



Die Kanalrohre werden in einem gemischtkörnigen Fels-Lehm-Gemisch der Bodenklasse 6 und in Tiefen zwischen 2,00 und 2,50 m verlegt

Foto: Reuscher Tiefbau GmbH

In der Liebigstraße in Bad Salzhausen sollen in drei Abschnitten Wasserleitungen, Kanal und Straße erneuert werden. Der Zweckverband Oberhessischer Versorgungsbetriebe (ZOV) setzt bei der Sanierung des Mischwasserkanal auf ein modernes Kanalrohrsystem der Funke Kunststoffe GmbH, das den Heilbad-Anforderungen entspricht, langlebig ist und durch kompatible Systemkomponenten überzeugt.

„Während die Liebigstraße grundhaft erneuert wird, wird auch der untere Kurpark umfassend saniert, wobei die Trinkuranlage, der Pavillon der Schwefelquelle und die öffentliche WC-Anlage im Fokus stehen“, erklärt Felix Zörner, Stadt Nidda, Tiefbau und Wasserversorgung. Mit Blick auf die regelmäßig durchgeführten Kanaluntersuchungen hat sich der Handlungsbedarf bei verschiedenen Haltungen in Bad Salzhausen ergeben. „Unser Ziel ist es, den ordnungsgemäßen Zustand und Betrieb der Anlagen sicherzustellen und Umweltschäden zu vermeiden“, sagt Mario Schneider vom ZOV, zuständig für Abwassernetz und Kanalbau.

In die Jahre gekommen

Der alte Mischwasserkanal in der Liebigstraße stammt aus den 1960er-Jahren und besteht aus Beton- und Steinzeugrohren in Nennweiten von DN 300 bis DN 500. Nach Aussage von Dipl.-Ing. (FH) Denis Berdajs, Ingenieurbüro Lang-Rau GmbH & Co. KG, entsprechen die festgestellten Schäden der Nutzungsdauer. Entsprechend des Schadensbildes haben die Verantwortlichen eine geeignete Sanierungsstrategie gesucht, die Wirtschaftlichkeits- und Nachhaltigkeitsaspekten gleichermaßen gerecht werden sollte. Die Entscheidung fiel schließlich zugunsten einer grundhaften Erneuerung des Mischwassersammlers zusammen mit den Wasserleitungen und anschließendem Straßenbau.

Nachhaltiger Kanalbau

Mit der Wahl für Kanalrohre aus dem Werkstoff PVC-U hat der Auftraggeber dabei die Basis für ein modernes, langlebiges und wartungsarmes Kanalnetz gelegt. Das HS®-Kanalrohrsystem der Funke Kunststoffe GmbH zeichnet sich durch einen ausgeprägten Systemcharakter aus, der auf die durchgängige Kompatibilität und hohe technische Leistungsfähigkeit aller Komponenten abzielt. Rohre, Formteile und Sonderbauteile sind vollständig aufeinander abgestimmt. Geliefert werden Rohre und Formteile von der BIEBER + MARBURG GMBH + CO KG, Baustoff-Standort Bischoffen, ein Gesellschaftermitglied der Eurobaustoff-Kooperation.

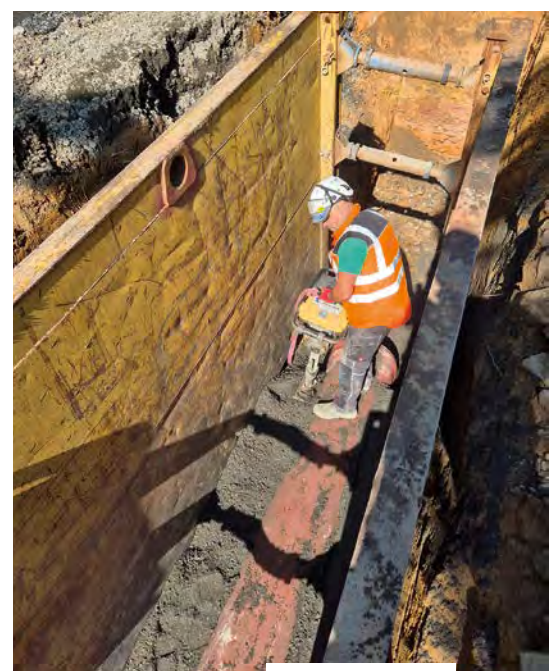
„Der Einsatz der Kanalrohre aus PVC-U bot sich aus mehreren Gründen an“, erklärt Schneider. „Zum einen haben wir bei vorangegangenen Kanalbaumaßnahmen bereits positive Erfahrungen mit dem HS®-Kanalrohrsystem sammeln können, zum anderen erfüllt der Werkstoff die Anforderungen der EKVO und die besonderen Auflagen, die für Heilbäder gelten.“ Wichtig waren in diesem Zusammenhang auch die Vorgaben des Netzbetreibers, der in der Ausschreibung ein Vollwandrohr mit einer Ringsteifigkeit von SN 16 für den Sammler und SN 12 für die Hausanschlüsse auswies. Diese Punkte erfüllt das HS®-Kanalrohrsystem von Funke. In der Liebigstraße kommen HS®-Kanalrohre SN 16 in Nennweiten von DN/OD 315 bis DN/OD 500 für den Mischwassersammler

sowie HS®-Kanalrohre SN 12 in der Nennweite DN/OD 160 für die Hausanschlüsse in den Farben Blau und Braun zum Einsatz.

Vom Hausanschluss bis zum Sammler

„HS®-Kanalrohre aus wandverstärktem PVC-U nach DIN EN 1401-1 mit erhöhter Wanddicke und Ringsteifigkeit bis SN 16 sind flexibel einsetzbar und ermöglichen versatzfreie Verbindungen im Kanalbau“, sagt Dipl.-Ing. Martin Ritting, Fachberater Außendienst, Funke Kunststoffe GmbH. „Das System eignet sich für Einbautiefen von 0,5 bis 8,0 m unter Schwerlastverkehrsflächen.“

Bauleiter M. Eng. Florian Michel und Polier Moise Diehl von der beauftragten Reuscher Tiefbau GmbH äußern sich positiv über das System und wertschätzen die leichte Handhabung der Rohre aus PVC-U ebenso wie die Flexibilität beim Verlegen trotz gleichzeitig hoher Ringsteifigkeit und Festigkeit. Zudem loben beide den Systemcharakter: „Alles, was man braucht, ist vorhanden und wird notfalls auch umgehend auf die Baustelle geliefert“ – hierin sind sich Michel und Diehl einig.



Fachgerechte Verdichtung der Rohrleitungszone
Foto: Reuscher Tiefbau GmbH

Weitere Infos:
Erhalten Sie bei Ihrem Tiefbau-Spezialisten der EUROBAUSTOFF!

MEADRAIN DM

Effiziente Fahrbahmentwässerung im Straßenbau

Die sichere und dauerhafte Entwässerung von Straßen und Verkehrsflächen ist ein entscheidender Faktor für die Langlebigkeit und Sicherheit moderner Infrastrukturen. Mit der Entwässerungsrinne MEADRAIN DM bietet



Im Einbau deutlich erkennbar die seitlichen Öffnungen zur seitlichen Entwässerung bei offenporigem Drainasphalt



Monolithische Entwässerungsrinnen sorgen für mehr Sicherheit und Stabilität, da die Abdeckung bereits im Bauteil integriert ist



Dank ihrer Länge von nur einem Meter lassen sich die Einzelelemente flexibel auch in radialen Bereichen integrieren

MEA eine Lösung, die speziell auf die Anforderungen des Straßen- und Verkehrswegebau zugeschnitten ist – von Autobahnen und Bundesstraßen bis hin zu Industrie- und Logistikflächen.

Infrastrukturkonzept im Straßenbau

Die MEADRAIN DM sorgt für Sicherheit und Beständigkeit im Straßenbau. Die monolithischen Rinnen aus hochfestem Polymerbeton kombinieren maximale Belastbarkeit bis Klasse F 900 mit Langlebigkeit, minimalem Wartungsaufwand und dem Vorteil, dass Polymerbeton leichter als herkömmlicher Beton ist. Damit ist MEADRAIN DM die wirtschaftliche Lösung für eine nachhaltige Infrastruktur. Um den unterschiedlichen Anforderungen der jeweiligen Anwendungsbereiche gerecht zu werden, umfasst die MEADRAIN DM Produktfamilie eine Vielzahl spezialisierter Varianten:

Die MEADRAIN DM CITY ist speziell für den innerstädtischen Einsatz konzipiert. Mit Belastungsklassen bis D 400 gemäß DIN EN 1433 verbindet sie ansprechende Optik mit hoher Funktionalität und ist somit ideal für Gehwege, Plätze und urbane Infrastruktur.

Die MEADRAIN DMD verfügt über eine integrierte Dichtung und ist die richtige Wahl für Projekte mit hohen Anforderungen an Dichtigkeit, etwa bei der Entwässerung von schadstoffhaltigem Wasser.

Die MEADRAIN DM DAL/DAR II garantiert dank seitlicher Entwässerungsöffnungen eine effiziente und zuverlässige Lösung speziell für Anwendungen mit offenporigem Drainasphalt. Dass die MEADRAIN DM DAL/DAR II nicht nur technisch überzeugt, sondern auch im Alltag höchste Leistung bringt, belegt das Praxisprojekt an der A25 in Hamburg.

Praxisprojekt A25 in Hamburg

Die MEADRAIN DM DAL II hat sich bereits in zahlreichen Infrastrukturprojekten bewährt, so auch bei der Sanierung der Autobahn A25 bei Hamburg-Bergedorf, wo 1.800 laufende Meter der MEADRAIN DM 2000 DAL II erfolg-

reich eingebaut wurden. Hier zeigte sich in der Praxis, was das System auszeichnet: Die 1 Meter langen Rinnenelemente zeichnen sich durch einfaches Handling bei Transport und Einbau aus und ermöglichen zugleich einen flexiblen Einbau, auch in radialen Bereichen. Aufmerksamkeit erforderte zudem die Planung der Abgänge und Anschlüsse an das bestehende Kanalsystem durch Verwendung der Sink- und Revisionskästen. Durch die enge Zusammenarbeit und technische Unterstützung des Außendienstes von MEA Water Management konnte das Projekt optimal begleitet werden, sodass sich die MEADRAIN DM dank der hohen Flexibilität des Systems optimal an die projektspezifischen Anforderungen anpassen ließ, während die zuverlässige Logistik zugleich eine termingerechte Umsetzung sicherstellt.

Support von MEA Water Management

Ein wesentlicher Erfolgsfaktor war die umfassende Betreuung durch MEA. Der zuständige Area Sales Manager war jederzeit erreichbar und unterstützte die Beteiligten bei allen technischen Fragestellungen – sowohl im Vorfeld als auch während der Bauausführung. Diese enge Zusammenarbeit stellte sicher, dass keine Probleme auftraten und auftauchende Fragen schnell geklärt werden konnten.

Fazit

Das Projekt auf der A25 zeigt, dass die MEADRAIN DM nicht nur durch technische Robustheit überzeugt, sondern auch durch effiziente Logistik und partnerschaftliche Zusammenarbeit. Damit bietet sie eine nachhaltige und zukunftssichere Lösung für die Entwässerung im modernen Straßenbau.

Die MEADRAIN DM bewährt sich als leistungsstarke Lösung für die Entwässerung von stark beanspruchten Verkehrsflächen. In Verbindung mit einer zuverlässigen Lieferlogistik und der partnerschaftlichen Zusammenarbeit aller Beteiligten wird eine nachhaltige, wirtschaftliche und zukunftssichere Lösung für die Entwässerung der Infrastruktur geschaffen.

Weitere Infos:
Erhalten Sie bei Ihrem Tiefbau-Spezialisten der EUROBAUSTOFF!

INNOVATIVE KANALARTIKEL

für Starkregenmanagement



Überflutete Straßen benötigen speziell konstruierte Kanalartikel

Die Schlitzzeimer-Serie TopDrain mit integriertem Überlauf

Durch zunehmende Extremniederschläge gewinnen verlässliche Kanalentwässerungssysteme an Bedeutung. Die neue Schlitzzeimer-Serie TopDrain stellt sich diesen Herausforderungen. Mit Hilfe eines speziell entwickelten Überlaufs liefern die Eimer selbst bei vollem Fassungsvermögen eine signifikante Leistungssteigerung und tragen so zur Minimierung von Überschwemmungsrisiken bei Starkregen bei. Die Entwicklung erfolgte in enger Zusammenarbeit mit der Universität Wuppertal, deren Tests die Wirksamkeit und Langlebigkeit der Systeme unterstreichen.



Top Drain Produkte A4; C3; B1; D1 (von links oben nach rechts unten)

Technologie und Leistung

- Speziell entwickelter Überlauf: Kernkomponente der TopDrain-Schlitzzeimer ist ein Überlaufsystem, das die Durchflussleistung auch bei vollem Eimer stabil erhöht. Praktische Messungen zeigen Durchflussraten von 5–10 Litern pro Sekunde bei vollem Fassungsvermögen. Dadurch liegt der Durchfluss selbst bei starken Regenfällen deutlich über herkömmlichen Schlitzzeimern.
- Leistungsnachweis durch Forschungspartner: Die Zusammenarbeit mit der Universität Wuppertal gewährleistet eine wissenschaftlich fundierte Validierung der Leistungsdaten sowie eine solide Dokumentation der Langzeitstabilität.
- DIN-Konformität mit intelligenter Abweichung: Die Schlitzzeimer folgen DIN-Normen in der Grundbauweise. Die Abweichungen ergeben sich ausschließlich durch den integrierten Überlauf, der gezielt optimiert wurde, um maximale Durchflusskapazität sicherzustellen.

Sicherheits- und Budgetvorteile für Kommunen

- Betriebssicherheit auch bei unregelmäßiger Wartung: Die robusten TopDrain-Modelle sind so konzipiert, dass sie auch bei unregelmäßiger Wartung zuverlässig funktionieren. Dadurch wird das Risiko von Überflutungen

reduziert und die Sicherheit der Bürgerinnen und Bürger erhöht.

- Budgetentlastung: Die erhöhte Zuverlässigkeit senkt Folgekosten durch Schäden und Notfallmaßnahmen in Starkregenperioden. Die Serienmodelle B1, D1, A4 und C3 bieten eine wirtschaftliche Grundversorgung mit hohem Qualitätsstandard.
- Langfristige Nutzungsdauer: Modulares Design und hochwertige Materialien sorgen für eine lange Lebensdauer der Schlitzzeimer, was Wartungskosten und Austauschintervalle reduziert.

Produktserie TopDrain

- Modelle: B1, D1, A4, C3
- Gemeinsamkeiten: Alle Modelle ähnlich DIN gefertigt; der charakteristische Überlauf ist der differenzierende Baustein, der die Abweichungen von der DIN-Norm erklärt und die Leistung erhöht.
- Vorteile: Hohe Tragfähigkeit, rascher Durchfluss auch bei vollem Eimer, belastbare Langzeitqualität, reduzierte Betriebskosten für Kommunen.
- Integration in Best Practices: Die TopDrain-Produkte lassen sich nahtlos in bestehende Abläufe integrieren und unterstützen eine ganzheitliche Starkregenstrategie.

Die TopDrain-Schlitzzeimer-Serie setzt neue Maßstäbe im Bereich der städtischen Entwässerung unter Starkregenbedingungen. Durch den gezielt entwickelten Überlauf, die enge Zusammenarbeit mit der Universität Wuppertal sowie die DIN-kompatible Bauweise bieten die Modelle B1, D1, A4 und C3 verlässliche Leistung, Sicherheit und Wirtschaftlichkeit – heute und in Zukunft.

Großes Sortiment an Kanalartikeln

- Sonderkanalartikel: Zusätzlich zu den Schlitzzeimern bietet P. HENKEL ein breites Sortiment an Sonderkanalartikeln, einschließlich Brückeneimern und Granulat-auffangeimern, um ganzheitliche Lösungen für urbane Entwässerung zu ermöglichen.

Weitere Infos:
Erhalten Sie bei Ihrem Tiefbau-Spezialisten der EUROBAUSTOFF!

ACO LIPULIFT

Die Fettabscheider-Kompaktlösung

Fettabscheider zum Erdeinbau mit integrierter Pumpstation

Die Einzelinstallation eines Fettabscheiders ist mit Blick auf kommunale Vorgaben und örtliche Begebenheiten oft nicht ausreichend, da i. d. R. ein Probenahmeschacht und Rückstauschutz zu verbauen sind. Das bedeutet hohen Planungs- und Montageaufwand: Die unterschiedlichen Einbautiefen von Fettabscheider, Probenahmeschacht und Pumpstation erfordern mehrere Bettungen; zwischen den Komponenten sind bauseitige Verrohrungen nötig; es sollte eine separate Lüftungsleitung installiert werden; zudem fällt bei Verwendung eines Abscheiders mit Reinigungseinrichtung die Montage einer zweiten Steuerung an.

Die Komplettlösung ACO LipuLift entschärft diese Herausforderung, indem sie vier Funktionen in einem Produkt verschmilzt: ACO LipuLift ist ein Fettabscheider mit integrierter Probenahme und Pumpstation in einem einzigen Behälter. Die Gesamtanlagensteuerung ermöglicht den einfachen Betrieb von Fettabscheider und Pumpstation. Die integrierte Pumpstation mit kombinierter Probenahmemöglichkeit dient zum Sammeln und automatischen Heben vom Abwasser über die Rückstauenebene und somit auch zum Rückstauschutz. Planung und Installation werden erheblich vereinfacht. Die Installation aller Komponenten erfolgt in nur einem Arbeitsschritt. Die Lüftung von Fettabscheider und Pumpstation erfolgt über einen Lüftungsanschluss. Zwischen den Komponenten ist keine Verrohrung erforderlich, die permanente Durchlüftung des Behälters ist gewährleistet. Ein separater Deckel ermöglicht Probenahmen und Wartung.



Der neue ACO LipuLift Fettabscheider zum Erdeinbau mit integrierter Probenahme und Pumpstation in einem einzigen Behälter

Bildquelle: ACO Passavant GmbH



Die integrierte Pumpstation mit kombinierter Probenahmemöglichkeit dient zum Sammeln und automatischen Heben vom Abwasser über die Rückstauenebene – und somit auch zum Rückstauschutz

Bildquelle: ACO Passavant GmbH

Trotz der kombinierten Bauweise erfüllt ACO LipuLift alle Prüfvorgaben aus DIN EN 1825; die Pumpstation erfüllt die nötigen Kriterien aus DIN EN 12050-2. Eine Besonderheit stellt der monolithisch gefertigte Behälter aus Kunststoff dar: Eine Trennwand unterteilt den Behälter in eine Fettabscheider- und eine Pumpstationkammer. Zur Auswahl stehen zwei Varianten und vier Ausbaustufen:

Die Variante LipuLift-P mit integriertem Aufsatzstück für die Aufnahme von Auflageringen und Abdeckungen ermöglicht bauseitige Zulauf-tiefen von 900 bis 1.200 mm. Dazu sind bauseits passende Auflageringe aus Beton mit einer Aufbauhöhe von bis zu 300 mm kombinierbar. Die Variante LipuLift-PF verfügt über eine flexible Aufnahme von höhenverstellbaren Aufsatzstücken, die bauseits mit passenden Aufsatzstücken aus Kunststoff von ACO Haus-technik kombinierbar sind. Dadurch ergibt sich höchste Flexibilität bei Zulauf-tiefen von 1.200 bis 1.900 mm. Für beide Varianten stehen Abdeckungen der Belastungsklassen A15, B125 oder D400 zur Verfügung.

In der Basisausführung ist nach dem bauseitigen Anschluss der Zulauf- und der Lüftungsleitung, der Montage der Pumpensteuerung sowie der fachgerechten Verlegung der Druckleitung alles

einsatzbereit. Die Entleerung, Reinigung und Wiederbefüllung erfolgt über die Deckel. Die Ausbaustufe D hat eine zusätzliche angebrachte Direktabsaugung, die entweder zu einem Sauganschluss an der Hauswand oder in einen Entsorgungsschacht geführt werden kann. Die Entsorgung lässt sich ohne Deckelabnahme durchführen, was die Geruchsbildung reduziert.

Ausbaustufe DA verfügt über einen Sprühkopf im Abscheider, der mittels Hochdruckpumpe selbst hartnäckige Rückstände beseitigt und für ein effektives Reinigungsergebnis sorgt. Er übernimmt nach dem geruchslosen Absaugen des Abscheiderinhalts automatisch die komplette Innenreinigung. Anschließend erfolgt eine programmgesteuerte Befüllung mit Frischwasser. Das Öffnen der Deckel entfällt.

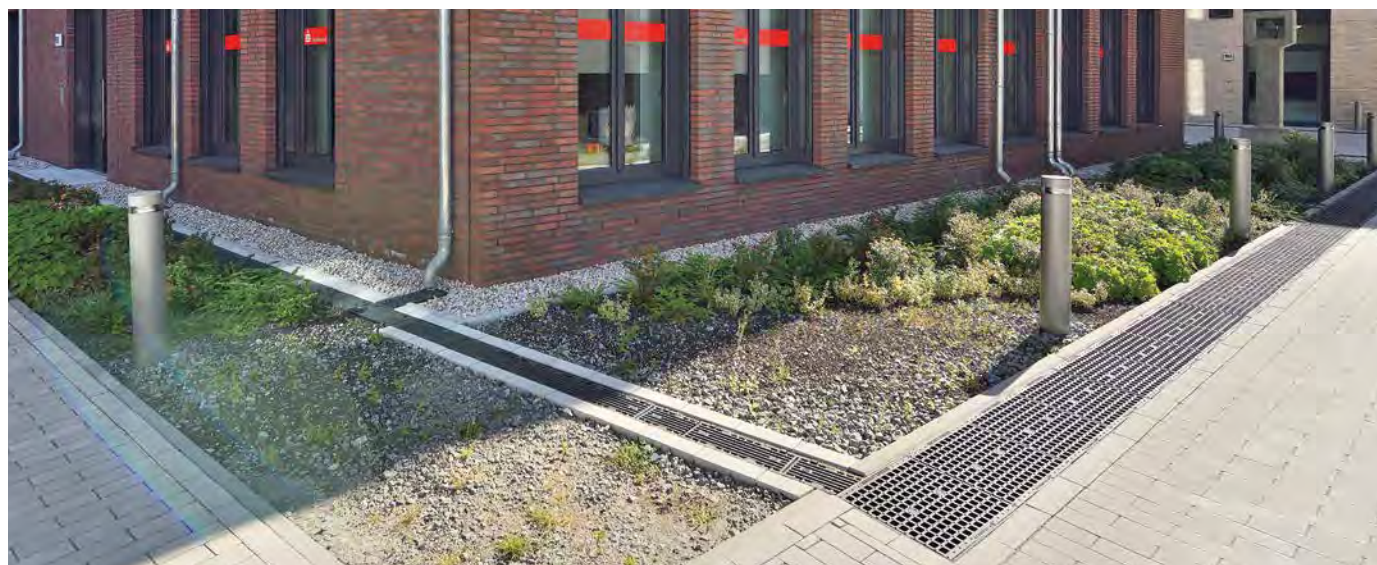
Ausbaustufe DAP verfügt zusätzlich über eine innenliegend montierte Entsorgungspumpe, um größere Höhenunterschiede zwischen Abscheider und Entsorgungsfahrzeug überwinden zu können. Darüber hinaus besteht die Möglichkeit, LipuLift mit sinnvollem Zubehör auszustatten und die Bauteile gewerkeübergreifend anliefern zu lassen

– die Planungs-/Installationsphase lässt sich damit erheblich vereinfachen.

Weitere Infos:
Erhalten Sie bei Ihrem Tiefbau-Spezialisten der EUROBAUSTOFF!

INNOVATIVE ENTWÄSSERUNG FÜR NEUBAU

Robuste Entwässerungsrinnen sorgen für Sicherheit bei Starkregen



Das leistungsstarke Rinnensystem MAXI PRO verbindet die Dach- und Flächenentwässerung und gewährleistet eine sichere Regenwasserführung.

Im Herzen Buxtehudes wurde ein Quartier mit einer technisch-architektonischen Besonderheit realisiert

Buxtehude kennen viele vor allem als Märchenstadt. Hier hat laut des Heimatdichters Wilhelm Schröder nämlich einst das Wettrennen zwischen dem Hasen und dem Igel stattgefunden. Beliebt ist die 40.000-Einwohner-Stadt im Speckgürtel Hamburgs heute auch wegen ihrer historischen Altstadt und der Nähe zum Alten Land, dem größten zusammenhängenden Obstanbaugebiet Europas. Eine der Hauptverkehrs- und Geschäftsstraßen ist die belebte Bahnhofstraße, die direkt in die Altstadt führt.

Sparkassen-Neubau für 20 Millionen Euro

Das modernste Gebäude der Bahnhofstraße ist der imposante Neubau, den die Sparkasse Harburg-Buxtehude gemeinsam mit der Projektgesellschaft Buxtehude GmbH & Co KG und der May & Co. Unternehmensgruppe für etwa 20 Millionen Euro auf einer Fläche von 5.000 Quadratmetern realisiert hat.

Der Komplex soll als innerstädtisches Quartier für Arbeit und Wohnen ein Symbol für Nachhaltigkeit, Effizienz und Bekenntnis zum Standort Buxtehude sein. So sind neben den Sparkassen-

Räumen auch 43 Wohnungen und mehrere Gewerbeflächen im Neubau untergebracht. Einige Apartments sind an den Buxtehuder Sportverein vermietet, der hier ein Wohnheim für Handball-Talente etabliert hat.

Entwässerungskonzept: MAXI PRO verhindert Rückstau und Überschwemmungen

Das Linienentwässerungssystem MAXI PRO, das auf ganzer Länge des Erschließungsbereiches der rückwärtigen Gebäudeteile eingebaut wurde, gewährleistet mit einem Abflussvermögen von bis zu ca. 80 l/s (Nennweite 400 mm, Länge 1.000 mm) eine schnelle und sichere Entwässerung. Dabei wird von den Entwässerungsrinnen nicht nur das Oberflächenwasser der gepflasterten Flächen aufgenommen, auch wird das Regenwasser der Dachflächen über Regenfallrohre in die Entwässerungsrinnen eingeleitet.

Die Dimensionierung der installierten Entwässerungsrinnen spielt in dem Entwässerungskonzept eine wesentliche Rolle. Abhängig von den hydraulischen Leistungsanforderungen wurden Rinnenelemente mit einer Nennweite 400 mm und einer Bauhöhe von 400 mm vorgesehen. Damit ist das System nicht nur in der Lage, große Wassermengen aufzunehmen, es kann bei hoher Beanspruchung auch zur Retention des Wassers dienen, um es kontrolliert abzu-

geben, die Kanalisation zu entlasten und Überschwemmungen zu vermeiden.

Weitere Vorteile des Rinnensystems sind die integrierte dämpfende Einlage, die für einen geringeren Verschleiß der Gussteile sorgt und eine ruhige Lage der Gussabdeckung gewährleistet, sowie zwei spezielle Schraubriegel, die die Abdeckung und den Rinnenkörper fest miteinander verriegeln. Die Verriegelungsschutzkappen bieten eine zusätzliche Verschiebesicherung der Schrauben und Schutz vor Verschmutzungen. Die aus druckfestem Beton hergestellten Rinnenkörper können aufgrund eines 5 mm starken Kantenschutzes und der robusten Abdeckungen aus duktilem Gusseisen sowohl für Fahrbahnen von Straßen, auf Wegen und auch für Industrieflächen mit Schwertransport und Flugbetriebsflächen und Häfen mit hohen Radlasten (F 900 nach DIN EN 1433) eingesetzt werden.



Entwässerungsrinne MAXI PRO in der Nennweite 400 mm

Weitere Infos:
Erhalten Sie bei Ihrem Tiefbau-Spezialisten der EUROBAUSTOFF!

EASYFIX 32 EINBAUSETS

Schmutzwasserpumpen fix installiert

Steckerfertig und vormontiert

Mit den EASYFIX Einbausets von Pentair Jung Pumpen sind Schmutzwasserpumpen einfach und schnell im (engen) Pumpenschacht installiert. Die neuen Einbausets EASYFIX 32 Single (für Einzelanlagen) und EASYFIX 32 Duo (für Doppelanlagen) sind steckerfertig.

Alle erforderlichen Komponenten wie Gleitrohrsystem, Druckleitung mit Rückschlagklappe, Gleitrohrklaue, elastische Verbindung und Schellen sind bis zur Verbindung an die Druckleitung auf einer stabilen Grundplatte vormontiert. Das spart Material und wertvolle Arbeitszeit auf der Baustelle.

Kombinierbare Pumpen

Je nach Art und Menge des Abwassers lassen sich verschiedene Pumpentypen mit dem System kombinieren. Möglich sind alle Pumpen der U-Reihe: U3 KS, U3 KS Spezial, U5 KS und U6 KS. Die Pumpen sind nicht im Lieferumfang enthalten.

Optimal für enge Schächte

Abhängig von den eingesetzten Pumpen und Schwimmerschaltern hat der EASYFIX Single einen Platzbedarf von ca. 300 x 400 mm Grundfläche, der EASYFIX Duo für Doppelanlagen kommt mit 500 x 500 mm aus.

Steuerung inklusive

Der EASYFIX 32 Duo beinhaltet eine Steuerung. Diese regelt den abwechselnden Betrieb der beiden Pumpen und gewährleistet Alarmmeldungen und Spitzenlastbetrieb. Die Pumpen werden über ihre angebauten Schwimmerschalter geschaltet, daher sind keine externen Niveauggeber wie Kugeltauchschalter erforderlich.



Schmutzwasserpumpen einfach und schnell installiert. Hier eine Doppelanlage mit EASYFIX 32 Duo. Die zugehörige Steuerung regelt das Zusammenspiel beider Pumpen

Mehr Informationen

Neben technischen Daten und Prospektmaterial gibt es hier auch ein Installationsvideo inklusive der Inbetriebnahme der Steuerung: www.jung-pumpen.de/produkte/pumpen/easyfix



Easyfix 32 Duo zur Installation von Doppelpumpenanlagen inklusive Steuerung



EASYFIX 32 Single zur einfachen Installation einer Schmutzwasserpumpe

Weitere Infos:
Erhalten Sie bei Ihrem Tiefbau-Spezialisten der EUROBAUSTOFF!

WURZELDRUCKSCHÄDEN VERMEIDEN

Innovative Wurzelführungssysteme und Wurzelsperren



Wurzelführungssystem RootBarrier® RollRib®

Eine Wurzelführung wird empfohlen, wenn eine Wurzelbarriere innerhalb von 2 Metern zur Baumwurzel platziert werden muss. Das Wurzelführungssystem ist mit vertikalen Rippen versehen, die zudem auch als Erdverankerung funktionieren. Außerdem sorgen diese Führungsrippen dafür, dass Baumwurzeln nach unten geführt werden, um einen „Blumentopfeffekt“ zu vermeiden. Dieser Effekt kann dazu führen, dass ein Baum nicht genug Halt hat und bei einem Sturm umstürzt, was wiederum gefährliche Situationen für die Umwelt und Unbeteiligte verursachen kann. Durch den Einsatz der Wurzelführung wird sichergestellt, dass die Stabilität des Baumes erhalten bleibt und Schäden in urbanen Lagen verhindert werden.

RootBarrier®
RollRib®



Das RootBarrier® RollRib® ist ein innovatives Wurzelführungssystem als Rollenware, gefertigt aus 1,5 mm dickem HDPE mit integrierten vertikalen Führungsrippen. RollRib® ist nachhaltig, da es zu 100 % recycelbar ist.

Wussten Sie schon ...

dass die Installationszeit von RootBarrier® RollRib® 13-mal schneller ist als Wurzelführung in Plattenform und genauso effektiv? Benötigen Sie dennoch Platten? Auch diese sind im Sortiment.

RootBarrier® Wurzelsperre

Beim Einbau eines Wurzelschutzsystems, welches mehr als 2 Meter von einem Baum entfernt ist, wird eine Wurzelsperre empfohlen. Die Wurzelsperre wird vertikal eingebaut und sorgt dafür, dass die Baumwurzel auf eine undurchdringbare Barriere stößt. Der wesentliche Unterschied zum Wurzelführungssystem ist, dass Wurzelsperren aus glattem Material bestehen und keine vertikalen Führungsrippen aufweisen. Das glatte Material verhindert, dass sich die Wurzeln festsetzen, und zwingt sie zum Zurückwachsen.

RootBarrier® 325, RootBarrier® 360 oder RootBarrier® 420 UV schützen Straßen, Fußwege, Pflaster, Drainagen, Kanalisationen sowie unterirdische Leitungs- und Kabelsysteme vor Beschädigung durch Wurzeln.



RootBarrier® 325

Wussten Sie schon?

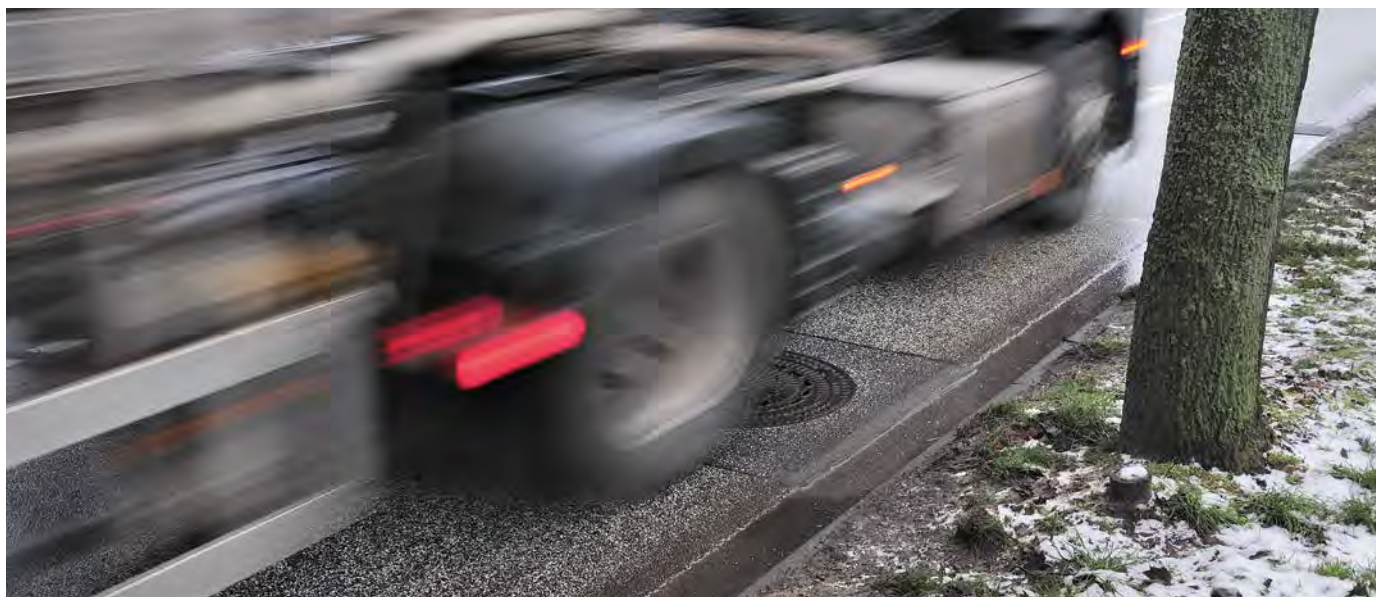
RootBarrier® 325 ist 5,5-mal leichter als HDPE in 2 mm und bietet denselben effektiven Schutz gegen Wurzeln. Falls Sie dennoch HDPE benötigen, gibt es auch dazu ein passendes Angebot.

Mehr Infos unter:
www.kingrootbarrier.com

Weitere Infos:
Erhalten Sie bei
Ihrem Tiefbau-
Spezialisten der
EUROBAUSTOFF!

WENN DIE STRASSE KLAPPERT

Und warum das nicht sein muss



Schachtabdeckungen halten täglich starken Belastungen stand

Täglich rollen tonnenschwere Fahrzeuge über Schachtabdeckungen – auf Straßen, Betriebshöfen und Verkehrsflächen. Doch was kaum jemand sieht: Die Belastung durch Verkehr, Wetter und Frost hinterlässt Spuren. Klappernde Deckel, schadhafte Mörtelfugen und abgesackte Abdeckungen sind die Folge. Der Lärm stört, Schlaglöcher entstehen, die Sicherheit leidet. Kommunen stehen vor der Herausforderung, Schäden zu beheben – oft teuer und mit Verkehrsbehinderungen verbunden.

Der Wendepunkt: Ursachen erkennen, Lösungen entwickeln

Die Ursache klappernder Deckel liegt meist in verschlissenen Auflageflächen. Bei herkömmlichen Systemen befindet sich die dämpfende Einlage im Deckel – dort lagert sich Schmutz ab, der wie

Schmirgelpapier wirkt. Der Rahmen verschleißt, ein Austausch ist aufwendig. Anders bei Systemen mit Einlage im Rahmen: Hier verschleißt der Deckel, der schnell und kostengünstig ersetzt werden kann – ohne Baustelle, ohne Stau.

Auch Mörtelfugen sind Schwachstellen. Sie halten der zunehmenden Verkehrsbelastung nicht stand, die Abdeckungen sinken ab. Die Lösung: einwalzbare Schachtabdeckungen wie die ACO Multitop System Bituplan. Sie werden direkt in den Asphalt eingewalzt, sind vom Schacht entkoppelt und leiten die Last in den Straßenbelag. Das Schachtbauwerk wird deutlich entlastet, Schlaglöcher und Lärm entfallen.

Wo Einwalzen nicht möglich ist – etwa bei dünnen Deckschichten –, bieten Schachtabdeckungen mit großer Aufstandsfläche wie die ACO Multitop System Beguplan eine Alternative. Sie ermöglichen eine horizontale Bewegung des Straßenbelags am Rahmen, verhindern Risse und sorgen für eine dauerhaft dichte Anschlussfuge.

- leichte, wartungsfreie Deckel mit schraubloser Arretierung
- ruhige Lage durch dämpfende Einlagen im Rahmen
- große Lüftungsquerschnitte für bessere Kanalbelüftung
- hohe Griffigkeit durch spezielle Oberflächenprofilierung
- kompatible Rahmen für einfache Ersatzteilbeschaffung
- integrierte Aufnahme für mobile Einsteighilfen
- Taschen für Schmutzfänger nach DIN 1221

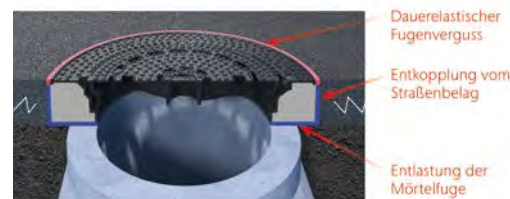
Fazit: Hochwertige Schachtabdeckungen verbessern den Verkehrsfluss, senken langfristig Kosten und erfüllen höchste Anforderungen an Sicherheit und Nachhaltigkeit.



ACO Schachtabdeckung
Multitop System Bituplan

Die Lösung: langlebige Systeme für die Infrastruktur von morgen

ACO bietet mit den Schachtabdeckungen Multitop System Bituplan und System Beguplan zwei zukunftsfähige Lösungen für die Klasse D 400. Gemeinsam haben sie:



Schachtabdeckung mit großer Aufstandsfläche:
ACO Multitop Beguplan
nach DIN EN 124-2

Weitere Infos:
Erhalten Sie bei Ihrem Tiefbau-Spezialisten der EUROBAUSTOFF!

DER ARSENALPLATZ IN LUDWIGSBURG

Geschichtsträchtiges Projekt mit „wassergebundener Wegedecke“

Bereits um 1962 war der historische Arsenalplatz als Parkplatz ausgebaut und mit einer Asphaltdecke versiegelt worden. Unter Berücksichtigung heutiger Kenntnisse ein „No-Go“. Zur Neugestaltung stand eine wasserdurchlässige Oberfläche im Pflichtenheft, die der Hochrangigkeit des Platzes gerecht werden muss und zudem eine hohe Belastbarkeit gewährleistet – typische Anforderungen für eine „wassergebundene Wegedecke“. Die Architekten des Büros Mann hatten sich bereits bei vorausgegangenen Projekten von den erstklassigen Eigenschaften des Klimabaustoffs „Sabalith“ der ENREGIS GmbH als Deckschicht für klimaaktive Wegedecken überzeugen können, somit erste Wahl für die Fläche nah zum Residenzschloss.

Weitere Vorzüge bestehen im geringen Pflegeaufwand für die Fläche, der Wintertauglichkeit, einer hohen Scherfestigkeit bei Belastungen und in der großen Farbauswahl.

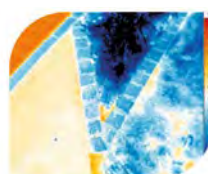
Um den Vorgaben der Ausschreibung gänzlich zu entsprechen, wurde herstellerseitig „Naturstab“ als Bindemittel der Consagros GmbH eingemischt.

Die herausragende Qualität garantiert eine hohe Langlebigkeit der Wegedecke. Die etwas höher erscheinenden Materialkosten rechnen sich also immer über den geringeren Wartungsaufwand, mehr Nachhaltigkeit und Klimafreundlichkeit sind weitere, positive Folgeaspekte.

Im April 2024 startete die Bauphase in dem 4.000 m² Areal. Die Asphaltfläche wurde entfernt und nach Abschluss der Tiefbaumaßnahmen in einer Fläche von ca. 2.735 m² als wassergebundene Wegedecke ersetzt. Das gelbe Sabalith® Material (Körnung 0 – 8 mm) nimmt das Regenwasser der Gesamtfläche nicht nur auf, sondern speichert es auch zur Versorgung angrenzender Vegetation. Das weiter versickernde Wasser wird dem Grundwasserspiegel zugeführt. In Hitzeperioden verdunstet das in der Wegedecke gebundene Wasser und führt oberhalb zu einem Kühlungseffekt, auch das gehört zum natürlichen Wasserkreislauf. Die Oberflächentemperatur ist so deutlich niedriger als bei versiegelten Flächen.



Normale Aufnahme



Aufnahme mittels Wärmebildkamera

Oberflächentemperaturen:

- Dunkelblau: sehr kühl
- Blau: kühl
- Gelb-Orange: warm
- Orange-Rot: sehr warm

Die anfallenden Niederschlagsvolumen müssen jetzt nicht mehr der Kanalisation zugeführt

werden – eine deutliche Entlastung des Kanalnetzes – ein wichtiger Aspekt gerade bei zunehmenden Starkregenereignissen.

Und das Umbaukonzept beinhaltet noch einen weiteren Schwammstadt-Baustein. Im Boden verbaut ist eine 32-m³-Rigole, in die Regenwasser umliegender Dachflächen eingeleitet wird. Eine zusätzliche Entlastung des Kanalnetzes, auch dieses Wasser wird zur Bewässerung der Vegetation eingesetzt.

19 vorhandene Bäume wurden dabei um 41 neue Exemplare ergänzt und bilden einen Hain aus 60 Bäumen. Der Arsenalplatz wird also von oben begrünt, die Fläche beschattet und vor Wärmestrahlung geschützt. Dies fördert die Aufenthaltsqualität des Platzes, der jetzt mit einem Wasserspiel, Sitzgelegenheiten, Tischtennisplatten und einem Café sowie Toiletten ausgestattet ist.

Die Neugestaltung etabliert die historientrchtige Fläche als klimaresilienten, attraktiven Aufenthaltsort für verschiedene Nutzungsarten und Veranstaltungen, der ökologischen und sozialen Anforderungen gerecht wird.

Fazit:

Der Arsenalplatz hat im Laufe der Jahrhunderte zahlreiche Wandlungen durchlaufen: vom militärischen Exerzierplatz über einen Parkplatz bis hin zu einem Ort, der nun für Nachhaltigkeit, Aufenthaltsqualität und Gemeinschaft steht. Durch die Neugestaltung mit ENREGIS Komponenten wird er als historisch bedeutender, ökologisch wegweisender Stadtraum neu interpretiert – ein gelungenes Beispiel für moderne Stadtentwicklung im Sinne des Schwammstadt-Konzeptes.

Material der wassergebundenen Wegedecke:

- Deckschicht: ENREGIS Sabalith®
- Körnung: 0 – 8 mm, gelb, 4 cm Einbaustärke, gem. FLL, DIN 18035-5 und BBodSchV / LAGA Z 0
- Dynamische Tragschicht: u. a. Bowedyn
- Körnung: 0 – 16 mm, 6 cm Einbaustärke, gem. DIN 18035/5, lokale Provenienz

Weitere Infos:
Erhalten Sie bei Ihrem Tiefbau-Spezialisten der EUROBAUSTOFF!



Der fertiggestellte Platz am Tag der Eröffnungsfeier Anfang Juni 2025 (Bild: Dietmar Wachter, Consagros)

SCHACHTABDECKUNG TRAMAX NIVEAU

Die neue und sichere Lösung für eine dauerhaft belastbare Infrastruktur

Steigende Verkehrsbelastung und zunehmender Schwerlastverkehr sind klare Indikatoren für die dynamische Entwicklung unserer Wirtschaft und Infrastruktur. Kommunen, Planer, Versorger und Betreiber stehen vor der Aufgabe, Lösungen zu implementieren, die den Anforderungen an Nachhaltigkeit, Ressourcenschonung und Langlebigkeit gerecht werden.

Die einwalzbare TRAMAX NIVEAU überzeugt mit hohen mechanischen Eigenschaften des duktilen Gusseisens

Die innovative, einwalzbare Rahmenkonstruktion und große Auflagefläche des Tragflansches in Kombination mit einem robusten Deckel aus duktilem Gusseisen sorgt durch optimale Lastverteilung für dauerhafte Leistungsfähigkeit und somit Langlebigkeit des gesamten Schachtbauwerks.

Mit dem speziellen Design der Rahmenunterseite, angepasst an Ausgleichsringe nach DIN 4034 und dem Nivellierbereich von 140 mm bis 180 mm macht die einwalzbare Schachtabdeckung TRAMAX NIVEAU spezielle Adapterringe überflüssig und passt sich jeder Einbausituation optimal an, sowohl im Neubau als auch bei der Sanierung. Die Sicherung des Deckels im Rahmen durch 2 Schnappverschlüsse aus duktilem Gusseisen, die große Auflagefläche der Einlagen zwischen Deckel und Rahmen sowie die Oberflächenprofilierung bieten optimale Fahrsicherheit bei niedrigen Überfahrgeräuschen.

Die TRAMAX NIVEAU ist gezielt auf einfache Wartung ausgelegt

Die 4-teiligen Einlagen aus SBR sind im Rahmen befestigt und lassen sich bei Bedarf einzeln aus-

TRAMAX NIVEAU

SCHACHTABDECKUNGEN AUS DUKTILEM GUSSEISEN



- Leistungsfähig
- Ergonomisch
- Einbaufreundlich
- Nachhaltig
- Wartungsfreundlich
- Sicher
- Dauerhaft
- Personalisierbar

tauschen. Die Abdeckung ist modular aufgebaut und kompatibel mit üblichen Schmutzfängern nach DIN 1221 und Deckeln nach DIN 19584, das ermöglicht den Austausch einzelner Komponenten und auch eine einfache Lagerhaltung von Ersatzteilen.

Die TRAMAX NIVEAU ist DINplus zertifiziert

Die Abdeckung entspricht den Anforderungen der DIN EN 124 Teil 1 und 2, sowie dem Zertifizierungsprogramm der DIN CERTCO. Sie trägt das Qualitätszeichen DINplus und geht somit über normierte Qualitätsanforderungen weit hinaus. Die Überprüfung der Kriterien und der Alltagstauglichkeit erfolgt anhand von praxisgerechten Nachweisen sowie Langzeitprüfungen in Form von umfangreichen Straßentests auf Bundes- und Landstraßen mit entsprechendem Verkehrsaufkommen.

Mit der TRAMAX NIVEAU präsentiert SAINT-GOBAIN PAM eine Schachtabdeckung, die nicht nur technisch überzeugt, sondern auch neue Maßstäbe setzt. Eine Lösung, die den Anforderungen moderner Infrastruktur gerecht wird – heute und morgen.

TRAMAX NIVEAU auf einen Blick:

- Schachtabdeckung aus duktilem Gusseisen der Klasse D400 nach DIN EN 124-2
- Lichte Weite 600 mm
- Rahmenhöhe 200 mm, Rahmengewicht 41 kg
- Rahmen einwalzbar für oberflächenbündigen Einbau in bituminöse Fahrbahnbeläge und Entkopplung von Schachtabdeckung und Schachtbauwerk
- Nivellierbereich 140 mm bis 180 mm
- Asphaltdynamische Rahmenunterseite und eckige Rahmenaußenkante für einen einfachen und flächenbündigen Einbau
- Kompatibel mit Betonausgleichsringen nach DIN 4034
- Vierteilige, austauschbare dämpfende Einlage aus SBR
- Kompatibel mit Schmutzfängern nach DIN 1221
- Sicherung des Deckels im Rahmen mit zwei Schnappverschlüssen aus duktilem Gusseisen
- Leichter Deckel mit rutschfester Oberfläche, mit einem Deckelgewicht von 43 kg
- Kompatibel mit Deckeln nach DIN 19584
- Ergonomische Multiwerkzeug-Öffnungstasche
- Umweltfreundliche Beschichtung auf Wasserbasis
- Nachträglich verriegelbar mit 5-Kant- oder SCS-Schlüssel
- DINplus-zertifiziert



TRAMAX NIVEAU – entwickelt für höchste Belastungen im Straßenverkehr

Weitere Infos:
Erhalten Sie bei Ihrem Tiefbau-Spezialisten der EUROBAUSTOFF!

REGENWASSERMANAGEMENT

Effiziente Systeme zur Reinigung, Speicherung oder Versickerung



Pipelife-Komponenten für ein effizientes Regenwassermanagement auf einen Blick

Das Regenwassermanagement-System von Pipelife bietet flexible Lösungen für den unterirdischen Einsatz – optimal angepasst an unterschiedlichste Bedingungen und Zielsetzungen. Die Komponenten werden maßgeschneidert, um die Anforderungen vor Ort in Bezug auf Sammlung und Transport, Vorbehandlung sowie Versickerung oder Rückhaltung des Regenwassers effizient und nachhaltig zu erfüllen.

Sammeln und Transportieren

Für die Sammlung und den Transport von extremem Niederschlag bieten Pipelife Rohr- und Schachtsysteme eine leistungsstarke und zuverlässige Lösung, die alle Anforderungen

erfüllt. Das PP-Master Rohr überzeugt durch eine hohe thermische und chemische Beständigkeit und bietet beste hydraulische Eigenschaften auch bei geringem Gefälle. Das Hochlast-Profilrohr PP-Pragma bietet eine ausgereifte Muffentechnik für beständigen Anschluss und sohlgleiche Übergänge.

Vorbehandeln und Drosseln

Pipelife Funktionsschächte dienen zur Vorbehandlung und Drosselung des Regenwassers. Zusätzlich benötigt ein effizientes Regenwassermanagementsystem aber auch Schächte, die für das Spülen und Kontrollieren ausgerichtet sind. Pipelife bietet dazu verschiedene Lösungen in modularer Bauweise an.

Versickern und Rückhalten

Pipelife bietet mit einem Versickerungs- und Rückhaltesystem eine Lösung, um Niederschlagswasser kontrolliert zu bewältigen und die Risiken von Überflutungen nach extremen Wetterereignissen deutlich zu reduzieren. Mit der Pipelife Stormbox wird ein unterirdisches Speichervolumen vorgehalten. Dieser Speicher-raum sorgt dafür, dass sich das Regenwasser nicht auf einem Grundstück zurückstaut. Je nach Bodenbeschaffenheit kann das Regenwasser dann unterirdisch auf dem Grundstück versickern oder zurückgehalten und gedrosselt abgeleitet werden.

Weitere Infos:
Erhalten Sie bei
Ihrem Tiefbau-
Spezialisten der
EUROBAUSTOFF!

EINFACHE ABWASSERENTSORGUNG

mit Wilo Drainlift SANI S, M und L und XL



Schnelle Installation und zuverlässige Abwasserentsorgung

Mit der Wilo Drainlift S, M, L und XL steht eine optimale Lösung für die zuverlässige und leistungsstarke Abwasserentsorgung in Gebäuden zur Verfügung. Egal ob für kleine Haushalte, Mehrfamilienhäuser oder gewerbliche Anwendungen: Die Varianten S, M, L und XL bieten für jede Anforderung das passende System.

Ihre Vorteile auf einen Blick:

- Einfache Montage und leichter Transport durch platzsparende kompakte Bauweise und sehr geringes Gewicht

- Betriebssicher dank großem Schaltvolumen, thermischem Motorschutz und netzunabhängigem Alarm
- Korrosionsfreies Design mit technischen Kunststoffen und Edelstahl bietet hohe Zuverlässigkeit
- Einfache Wartung und Reinigung dank transparentem Behälterdeckel und Reinigungsöffnung im Rückflussverhinderer
- Gefederter Rückflussverhinderer mit geringer Geräuschentwicklung am Ende eines Pumpenzyklus für einen leisen Betrieb

Anwendung

Förderung von fäkalienhaltigem Abwasser

- Wenn Abwasser nicht direkt über ein natürliches Gefälle in die Kanalisation eingeleitet werden kann



- Für die rückstausichere Entwässerung, wenn die Ablaufstelle unterhalb der Rückstauenebene liegt

Bauart

Anschlussfertige, vollüberflutbare Einzelpumpen-Hebeanlage zur Förderung von fäkalienhaltigem Abwasser.

Wilo-TMW:

Die zuverlässige Lösung für Ihre Schachtentwässerung

Effizient, robust und wartungsfreundlich – ideal für Keller, Schächte und kleine Abwasseranlagen. Benötigen Sie eine leistungsstarke, langlebige und wartungsfreundliche Lösung für die Entwässerung von Schächten, Kellern oder kleinen Schmutzwasseranlagen? Unsere Empfehlung: die zuverlässige Wilo-TMW Tauchmotorpumpe – speziell entwickelt, um genau diesen Anforderungen in Ihrem Arbeitsalltag gerecht zu werden.

Ihre Vorteile:

- Anwendungsfreundlich – ergonomischer Tragegriff, geringes Gewicht, streckerfertige Ausführung (Plug&Pump) und schnelle Installation

- Betriebssicher – edelstahlgekapserter Motor mit Mantelstromkühlung, Gleitringdichtung und Dichtungskammer
- Hochwertige Materialien und eine durchdachte Konstruktion sorgen für Langlebigkeit und Zuverlässigkeit
- Variante Drain TMR mit Flachabsaugung – minimales Restwasserniveau von 2 mm



Einsatzbereiche:

- Entwässerung von Kellern
- Abpumpen von Drainage- und Sickerwasser
- Einsatz in Pumpenschächten und kleinen Schmutzanlagen

Die Wilo-TMW ist Ihr starker Partner für alle Fälle, in denen es auf schnelle und effektive Entwässerung ankommt. Durch die einfache Handhabung und die hohe Betriebssicherheit lässt sich die Pumpe flexibel einsetzen und minimiert Ausfallzeiten.

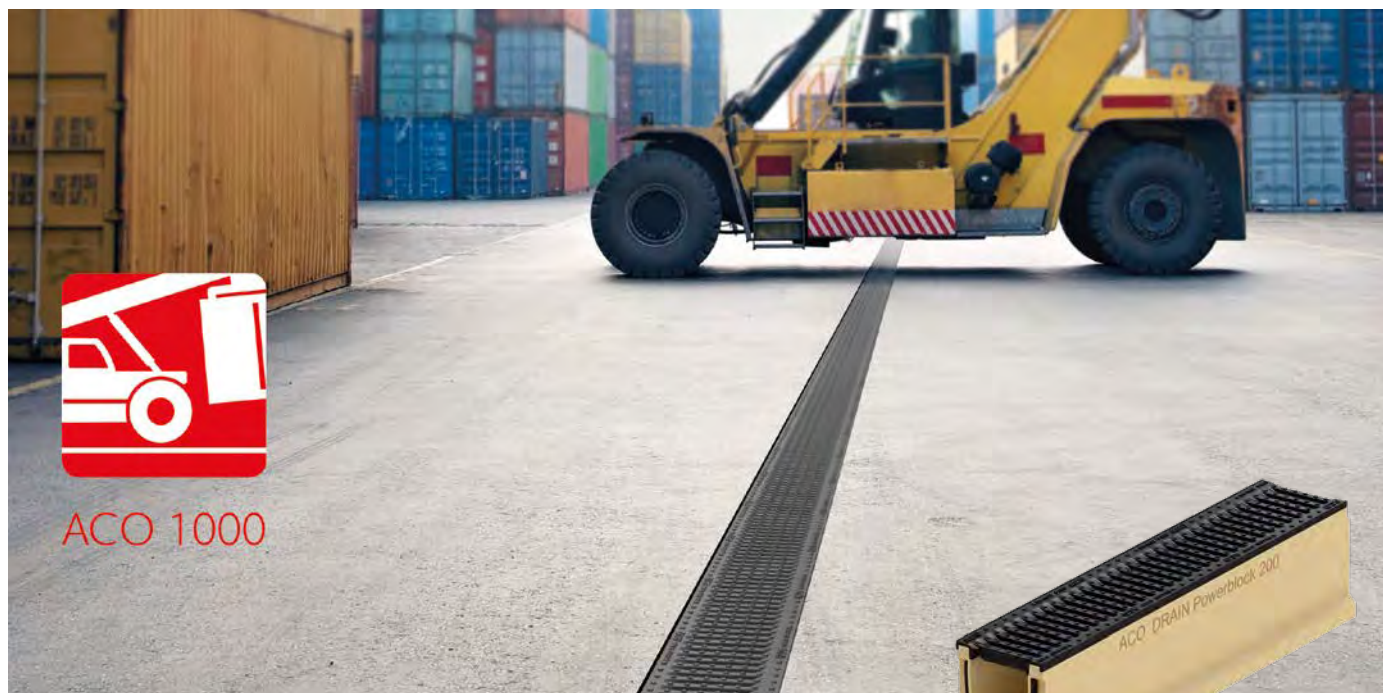
Sie möchten mehr erfahren?

Besuchen Sie www.wilo.de/haus-und-garten für mehr Informationen.

Weitere Infos:
Erhalten Sie bei Ihrem Tiefbau-Spezialisten der EUROBAUSTOFF!

VON ALLEM DAS BESTE

Die neue Entwässerungsrinne ACO DRAIN® Powerblock



ACO DRAIN® Powerblock – die Schwer[st]lastrinne für höchste Belastungen

Neue Maßstäbe bei maximalen Belastungen und höchsten Anforderungen in der Entwässerung von Schwerlastflächen mit der ACO DRAIN® Powerblock erreichen.

Ob auf Industrieböden, in Seehäfen oder Containerdepots – die Schwergewichte wie Reach-tracker von bis zu 100 Tonnen sind permanent unterwegs. Sie rollen in hoher Frequenz über die Flächen, was zur Belastungsprobe für jedes Entwässerungssystem wird. Neben maximalen Punktlasten sind sie zudem extrem hohen dynamischen Kräften ausgesetzt. Anfahren, Lenken, Abbremsen – all das wirkt permanent auf diese Systeme ein. So wie die horizontalen Schublasten, die zum Beispiel durch Wärmeausdehnungen der angeschlossenen Flächen entstehen. Auch das Wetter mischt mit – vor allem das raue Seeklima in den Häfen.

Mit der neuen Rinnengeneration für Schwerlastflächen setzt ACO eigene neue Maßstäbe in der Entwässerung. Die ACO Ingenieure haben die positiven Eigenschaften der Rinnensysteme ACO DRAIN® Monoblock und der ACO DRAIN® PowerDrain vereint. Herausgekommen ist „Von allem das Beste“ – die monolithische Schwerlastrinne ACO DRAIN® Powerblock. Sie ist speziell für Anwendungen der Klasse F 900 und

darüber hinaus konzipiert. Die Kennzeichnung mit dem Logo „ACO 1000“ beinhaltet eine – über die Normklasse F 900 gemäß DIN EN 1433 hinausgehende – eigene Prüfkraft von 1.000 kN.

Maximale Belastungen und höchste Anforderungen

Hohe Punktlasten und hohe dynamische Kräfte wirken auf die Entwässerungsrinnen. Dank der monolithischen Bauweise der ACO Powerblock inklusive des fest eingegossenen Gussrosts ist höchste Stabilität garantiert. Auch Abplatzungen der Rinnenoberfläche durch Container oder scharfkantige Gegenstände gehören der Vergangenheit an. Die massive gusseiserne Abdeckung hält den Anforderungen stand.

Gerade in der heutigen Zeit spielt ein kostengünstiger Einbau oftmals eine entscheidende Rolle. Die ACO Powerblock wird nach DIN EN 1433 – Typ I zertifiziert. Sie benötigt somit lediglich den minimal erforderlichen Bettungsbeton für die maximale statische Standsicherheit des Untergrunds. Ein direktes Anarbeiten der Oberflächenbeläge wie Asphalt oder Beton ist möglich. Ebenso ist ein Arbeiten mit Raumfugen realisierbar.

ACO DRAIN® Powerblock in monolithischer Bauweise mit eingegossenem Gussrost und Dichtung am Rinnenstoß

Ein dichtes Rinnensystem für den Gewässerschutz

Reifenabrieb, Schwebstoffe und Partikel fallen auf den Schwerlastflächen in großen Mengen an. Darum stand bei der Entwicklung der ACO Powerblock die Dichtheit mit im Vordergrund. So sind die Rinnenelemente mit einer serienmäßig integrierten Dichtung am Rinnenstoß ausgestattet. Das Oberflächenwasser wird aufgenommen, um vollständig an die dahintergeschalteten Systeme weitergeleitet werden zu können. Und bei Starkregen nimmt die Entwässerungsrinne dank ihres großen Einlaufquerschnittes von fast 900 cm²/m – Nennweite 200 – die Wassermengen sicher auf.

Mit der ACO Powerblock ist ein Rinnensystem geschaffen, das ein nachhaltiges Regenwassermanagement unter schwersten Bedingungen möglich macht.

Weitere Infos:
Erhalten Sie bei Ihrem Tiefbau-Spezialisten der EUROBAUSTOFF!

Mehr erfahren unter:
www.aco.de/powerblock

CONCEPT-STORE-REGALE

von Hauff-Technik: Lösungen greifbar vor Ort

Produktpräsentation mit Konzept

Lösungen für Kabel- und Rohrdurchführungen sind fester Bestandteil nahezu jedes Bauprojekts. Gleichzeitig zählt im Baualltag oft jede Stunde: Verzögerungen gefährden den Projektzeitplan und verursachen Zusatzkosten. Eine klare Präsentation im Fachmarkt spart Zeit und erleichtert die Produktauswahl. Damit gewinnt die professionelle Darstellung im Baustoffhandel an Bedeutung – Auswahl und Qualität werden direkt erlebbar. Genau hier setzt das Fachmarktkonzept von Hauff-Technik an: Die Concept-Store-Regale bringen ausgewählte Lösungen sicht-

bar, sofort verfügbar und hochwertig inszeniert in die Verkaufsfläche.

Mehrwert für Händler und Handwerk

Die Idee hinter dem Konzept ist einfach: Wer im Fachhandel nach Lösungen sucht, möchte diese direkt sehen, anfassen und mitnehmen. Statt Katalog, Rückfragen, Bestellung und Lieferzeit stehen die Produkte dort bereit, wo sie gebraucht werden – direkt auf der Verkaufsfläche und einsatzbereit fürs Projekt. Händler profitieren von

mehr Sichtbarkeit, höherer Kundenfrequenz und der Möglichkeit, Beratung anschaulich am Produkt durchzuführen. Auch für das verarbeitende Gewerbe ergeben sich Vorteile: Produkte vor Ort prüfen, fundierte Beratung erhalten und direkt auf Materialien zugreifen. Das spart Zeit und reduziert Verzögerungsrisiken. Selbst bei bester Planung können Fehler oder Lieferengpässe auftreten – kurzfristiger Bedarf ist keine Seltenheit. Mit dem Concept Store Regal bleibt der Zeitplan dennoch im Griff. Kurze Wege und sofortige Verfügbarkeit sind das Ass im Ärmel, wenn Materialien schnell gebraucht werden.



Variante A

Variante A richtet sich an die Anforderungen von Gebäuden mit Keller oder Bodenplatte. Sie ist sowohl in KG- als auch KG2000-Ausführung verfügbar und kann mit gestuften oder stufenlosen Ringraumdichtungen bestückt werden.

Inhalt:

- 15 Stück Mauerkragen KGF110
- 10 Stück Ringraumdichtung HSD100 SSG stufenlos / gestuft
- 10 Stück Ringraumdichtung HSD150 SSG stufenlos / gestuft
- 10 Stück Ringraumdichtung HSD200 SSG stufenlos / gestuft
- 15 Stück Ringraumdichtung HSD100 EW
- 15 Stück Ringraumdichtung HSD100 RW
- 8 Stück Universal-Wanddurchführung UDME100/240 KG / KG2000
- 8 Stück Wanddurchführung DMF110/240 KG / KG2000
- 8 Stück Bodendurchführung BDF110 KG / KG2000

- 3 Stück Universelles Futterrohr UFR200/400 B
- 4 Stück Anschlussstrichter AT110
- 40 Stück Gleitmittelstift GM

Variante B

Variante B richtet sich speziell an Projekte mit Bodenplatten. Sie ist in KG2000-Ausführung erhältlich und wird mit stufenlosen Ringraumdichtungen bestückt.

Inhalt:

- 15 Stück Mauerkragen KGF110
- 10 Stück Mauerkragen KGF160
- 7 Stück Ringraumdichtung HSD200 SSG stufenlos
- 10 Stück Bodendurchführung BDF110 KG2000
- 10 Stück Bodendurchführung BDF160 KG2000
- 2 Stück Universelles Futterrohr UFR200/400 B
- 4 Stück Anschlussstrichter AT110
- 7 Stück Gleitmittelstift GM



Modular, übersichtlich, kundenorientiert

Das Fachmarktkonzept basiert auf modularen Regaleinheiten, die gezielt mit ausgewählten Lösungen von Hauff-Technik bestückt werden. Die klare Struktur sorgt für Orientierung, während die hochwertige Präsentation die Wertigkeit der Produkte unterstreicht. Besonderer Fokus liegt auf Artikeln für Kellerwände und Bodenplatten, die in nahezu jedem Projekt benötigt werden.

Concept-Store-Partner werden: Sichtbarkeit über den Point of Sale hinaus

Partnerhändler, die am Fachmarktkonzept teilnehmen, profitieren nicht nur von der Präsentation vor Ort, sondern werden auch über die Fachhändlersuche von Hauff-Technik als Concept-Store-Partner ausgezeichnet. Ebenso sind die entsprechenden Lösungen auf der Unternehmenswebsite mit dem Zusatz deklariert, dass sie auch beim Partnerhändler verfügbar sind – mehr Sichtbarkeit, mehr Kundenzufriedenheit, mehr Effizienz.

Interessierte Händler können über den QR-Code direkt Kontakt aufnehmen und den nächsten Schritt zur Concept-Store-Partnerschaft gehen.



Weitere Infos:
Erhalten Sie bei Ihrem Tiefbau-Spezialisten der EUROBAUSTOFF!

SICHERE VERANKERUNG: EUROGROUT®

P & T für Brücken und Gleise!

P&T
TECHNISCHE MÖRTEL

**Kraftschlüssige Verbindungen
mit EuroGrout® –
Maximale Stabilität für
Ihre Bauwerke!**

Mit EuroGrout® setzen Sie auf
nachhaltige Sicherheit!

www.eurogrout.de

Stabile Brücken, sichere Gleisanlagen und langlebige Verkehrsbauten – was auf den ersten Blick unbeweglich erscheint, ist in Wirklichkeit ständigen Belastungen ausgesetzt. Dynamische Kräfte wirken auf Brückenlager, Gleise und Bauwerke ein, wodurch höchste Anforderungen an die Verankerung und Materialbeschaffenheit gestellt werden.

Die Lösung?

Kraftschlüssige Verbindungen mit EuroGrout®! Unsere hydraulisch abbindenden, nicht schrump-

fenden Vergussmörtel und -betone sorgen für eine zuverlässige Lastverteilung und sichern die Konstruktionen langfristig.

Warum EuroGrout® von P & T?

- Maximale Stabilität – durch optimale Volumenstabilität für eine dauerhafte, vollflächige Kraftübertragung
- Vielseitige Einsatzmöglichkeiten – ideal für Brückenlager, Gleissockel und Masten

- Flexible Verarbeitung – von plastisch bis hoch fließfähig, manuell oder maschinell einsetzbar
- Witterungsbeständig – auch bei schwierigen Temperaturen zuverlässig anwendbar. Ob Schiene oder Straße – P & T sichert Ihre Bauwerke nachhaltig!

Weitere Infos:
Erhalten Sie bei Ihrem Tiefbau-Spezialisten der EUROBAUSTOFF!

AWASCHACHT-SYSTEME ÜBERZEUGEN

Schachtsysteme für Gemeinden und Tiefbau – seit 18 Jahren



Im niederbayerischen Wegscheid sorgt der innovative AWASCHACHT für eine zukunftsfähige Wasserinfrastruktur

Seit nunmehr 18 Jahren setzt die Gemeinde Wegscheid auf REHAUs hochwertige AWASCHACHT-Kanalschächte aus Polypropylen (PP) – ein Zeichen für Vertrauen, Qualität und Beständigkeit. Die Marktgemeinde Wegscheid liegt im Osten des niederbayerischen Landkreises Passau, direkt an der Grenze zu Österreich. Mit einer Fläche von rund 80 km²

und etwa 5.500 Einwohnern zählt die Gemeinde zu den flächenmäßig größten Gemeinden der Region. Im weitläufigen Gemeindegebiet erstreckt sich ein über 200 Kilometer langes Kanalnetz, das kontinuierlich modernisiert und erweitert wird – ein ideales Einsatzfeld für REHAUs langlebiges Rohr- und Schachtsystem aus hochwertigem Polypropylen.

Die Zusammenarbeit zwischen der Gemeinde Wegscheid und REHAU ist geprägt von einem gemeinsamen Anspruch an Langlebigkeit, Wirtschaftlichkeit und technische Präzision. Besonders geschätzt wird das breite Produktportfolio an Kanalschächten – von DN 600 über DN 800 und DN 1000 bis hin zum individuellen Pumpen- und Sonderschacht DN 1200 – 3600. Dank vielfältiger Gerinneformen und Schachttypen ab Lager kann schnell und flexibel auf die benötigten Anforderungen vor Ort reagiert werden.

Auch komplexe Geometrien stellen für REHAU kein Problem dar: Die Schächte werden individuell konfektioniert und auf Wunsch als maßgeschneiderte Sonderschächte geliefert. Das Ergebnis bleibt gleich – egal ob Standard, smart, Schacht-in-Schacht oder Sonderschacht: einfacher Einbau, dauerhafte Kosteneffizienz und eine lange Lebensdauer von bis zu 100 Jahren – selbst unter anspruchsvollen Bedingungen.

Die Gemeinde Wegscheid profitiert seit fast zwei Jahrzehnten von der Kombination aus innovativer Technik, zuverlässiger Lieferung und partnerschaftlicher Zusammenarbeit. REHAU freut sich auf viele weitere Jahre erfolgreicher Projekte mit der engagierten Kommune.

Weitere Infos:
Erhalten Sie bei
Ihrem Tiefbau-
Spezialisten der
EUROBAUSTOFF!



REHAU Schächte werden individuell konfektioniert – für einfachen Einbau, dauerhafte Kosteneffizienz und bis zu 100 Jahren Lebensdauer

MIRAGRID

Mit Sicherheit die richtige Asphalteinlage für Ihr Projekt!



Einfache und wirtschaftliche Verlegung der MIRAGRID PGM Asphalteinlage

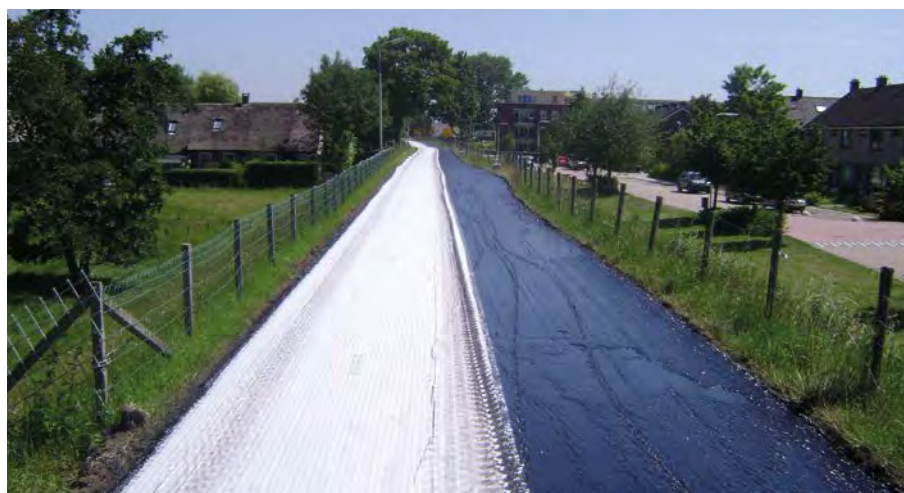
Bis zu 85% weniger CO₂-Ausstoß durch den Einsatz von Geokunststoffen anstelle von herkömmlichen Methoden.

Quelle: EAGM (2015 Life-Cycle Assessment von German Geosynthetics Industry Association)

Solmax ist weltweit führender Anbieter nachhaltiger Baulösungen für zivile und umweltbezogene Infrastruktur. Das vollständige Sortiment an Geokunststoffen umfasst Produkte, die im gesamten Bauwesen, besonders aber im Tiefbau, Wasserbau und Umweltschutz ihre Funktionen erfüllen: Trennen, Filtern, Bewehren, Schützen, Abdichten, Dränen und Erosionsschutz.

Für den Straßenbau, im Speziellen für Asphalt-sanierungsmaßnahmen bietet Solmax unter der Marke MIRAGRID PGM ein Komplettsortiment an Geotextilien, das alle Funktionen erfüllt, die für diese Anwendung infrage kommen: Spannungsabbau, Abdichtung und Bewehrung.

Asphaltüberbauungen mit MIRAGRID sind kostengünstiger und wirksamer als herkömmliche



Teilverlegte Fläche mit MIRAGRID PGM Asphalteinlage auf Bitumenemulsion

Sanierungsmethoden, denn sie verzögern die Rissfortpflanzung und erhöhen die Lebensdauer der Asphaltdecke um das 2- bis 3-Fache.

Da der Einsatz von Asphalteinlagen ein durchaus komplexes Feld darstellt, haben wir ein einfaches Tool entwickelt, mit dem anhand weniger einfacher Fragen das optimale Produkt

für jedes anstehende Projekt definiert werden kann. Mit unserem Produktsелеktor für Asphalteinlagen unter Tools auf WWW.SOLMAX.COM finden Sie das optimale Produkt für Ihre nachhaltige Asphalt-sanierungsmaßnahme.

Weitere Infos:
Erhalten Sie bei Ihrem Tiefbau-Spezialisten der EUROBAUSTOFF!

PE100 ERSETZT GRAUGUSS

Mit FRIALEN und FRIALOC: robust, wartungsarm, effizient

Im Bültenweg in Braunschweig wurde eine veraltete Grauguss-Wasserleitung durch ein modernes PE100-Leitungsnetz ersetzt. Die BS Netz GmbH setzte dabei auf bewährte Komponenten von Aliaxis, die sich durch einfache Montage und hohe Lebensdauer auszeichnen. Die Maßnahme zeigt, wie zukunftsfähige Infrastruktur heute geplant und umgesetzt wird – effizient, nachhaltig und praxisnah.



Modernes Rohrleitungsnetzwerk aus Polyethylen

Die Herausforderung

Die BS Netz GmbH stand vor der Aufgabe, eine stark korrodierte DN-150-Graugussleitung im Bültenweg zu erneuern. Die Leitung war nicht nur technisch veraltet, sondern auch anfällig für Leckagen. Besonders herausfordernd: Der Austausch musste bei laufendem Betrieb erfolgen, inklusive der sicheren Einbindung von fünf



Das veraltete Grauguss-Netzwerk

Hausanschlüssen – und das unter engen Zeitvorgaben. Auch das bestehende Schieberkreuz entsprach nicht mehr den heutigen Anforderungen an Wartungsfreiheit und Betriebssicherheit.

Die Lösung

Die Wahl fiel auf ein homogenes PE100-Leitungsnetz mit Rohren d180. Für die Armaturen und Verbindungselemente kamen ausschließlich langjährig bewährte FRIALEN-Komponenten zum Einsatz – darunter FRIALOC Absperrarmaturen, DAV RED SNAP Druckanbohrarmaturen, Flanschlösungen sowie Winkel und Muffen. Diese Systemlösung aus Polyethylen bietet entscheidende Vorteile gegenüber metallischen Werkstoffen:

PE ist korrosionsfrei, flexibel und schlagfest. Es ermöglicht eine dauerhaft dichte Verbindung durch Elektroschweißtechnik und reduziert den Wartungsaufwand erheblich. Gerade im kommunalen Netzbau sind diese Eigenschaften entscheidend für die Lebensdauer und Betriebssicherheit der Infrastruktur.

Die Umsetzung

Das Projekt wurde vollständig durch das eigene Team der BS Netz GmbH Nord umgesetzt. Auf rund 200 Metern wurde die alte Leitung durch das neue PE-System ersetzt. Die fünf Hausanschlüsse wurden umgebunden und die neue Leitung nahtlos in das bestehende Netz integriert.



Das neue Schieberkreuz, realisiert mit FRIALOC Absperrarmaturen

Besonders hervorzuheben ist die einfache und sichere Montage der FRIALOC-Absperrarmaturen, die eine wartungsarme Netzstruktur ermöglichen – ideal für zukünftige Erweiterungen und Instandhaltungen.



Erfolgreicher Einbau für Wartungsfreiheit und Betriebssicherheit

Das Fazit

Mit dem Austausch der Graugussleitung gegen ein homogenes PE-Netz wurde die Versorgungssicherheit deutlich erhöht. Gleichzeitig wurde ein wichtiger Schritt in Richtung nachhaltiger und zukunftsfähiger Infrastruktur gemacht. „Bei der Auswahl der Netzarmaturen habe ich mich bewusst für den Einsatz von FRIALOC entschieden, um ein homogenes PE-Leitungsnetz zu gewährleisten.“ – Herr Helmke, BS Netz GmbH. Die Entscheidung für Aliaxis und FRIATEC-Produkte zeigt, wie moderne Netztechnik effizient und praxisnah umgesetzt werden kann – ganz im Sinne einer resilienten Stadtwerke-Strategie.

Mehr über FRIALOC sowie weitere Produkte und Leistungen von Aliaxis Deutschland unter: www.aliaxis.de/FRIALOC



Weitere Infos:
Erhalten Sie bei
Ihrem Tiefbau-
Spezialisten der
EUROBAUSTOFF!

ZARGES LAUNCH TELETOWER

Klappbares & platzsparendes Gerüst



Der Teletower bietet stabilen Stand durch Ausleger mit Grob- und Feineinstellung

ZARGES hat sein Leitern- und Gerüstsortiment um den Teletower erweitert. Das mobile Gerüst lässt sich schnell von nur einer Person aufbauen und bequem im Kofferraum transportieren – ein zentraler Vorteil für Tätigkeiten, die ein hohes Maß an Flexibilität und Mobilität erfordern.

Aus Zeit- und Personalgründen greifen viele Unternehmen auch bei sicherheitskritischen Arbeiten aus Gewohnheit eher zur Leiter und nehmen dadurch Risiken in Kauf. Dabei werden Gefahren – selbst bei Stürzen aus geringer Höhe – häufig unterschätzt. Mit dem Teletower bietet ZARGES jetzt eine komfortable Alternative – für Tätigkeiten, bei denen Leitern an ihre Grenzen kommen.

Mit dem Teletower erweitert ZARGES sein Gerüste-Sortiment um ein teleskopierbares und mobiles Klappgerüst. Besonders in der Wartung und Instandhaltung, wo Mitarbeitende täglich mehrere Stationen anfahren, bietet der Teletower eine wertvolle Unterstützung. Durch die ein-

fache Ein-Mann-Montage gelingt der Auf- und Abbau effizient. Mit einem Maß von 80 x 45 x 118 cm (Länge x Breite x Höhe) im zusammengeklappten Zustand lässt sich das Gerüst zudem problemlos in einem Transporter oder Auto befördern.

„Mit dem Teletower reagieren wir gezielt auf die Anforderungen mobiler Einsätze im Bereich Wartung, Instandhaltung und Service“, erklärt Hübke Thomssen, Produktmanagerin für Gerüste und Plattformleitern DACH/Int bei ZARGES. „Gerade in diesen Bereichen ist es entscheidend, dass Arbeitsmittel schnell verfügbar, sicher einsetzbar und einfach zu transportieren sind. Der Teletower vereint all diese Eigenschaften: Er lässt sich von einer Person innerhalb weniger Minuten aufbauen, bietet eine sichere Arbeitsplattform und passt durch sein kompaktes Maß in jeden Kofferraum. So ermöglichen wir unseren Kunden maximale Flexibilität – ohne Kompromisse bei der Sicherheit.“



Mobil einsetzbar dank leichtgängiger Rollen



Passt problemlos durch Türen, in Aufzüge und in jeden Kofferraum

Die Fakten auf einen Blick

Der Teletower überzeugt durch kompakte Maße, schnelle Einsatzbereitschaft und hohe Flexibilität – ideal für den täglichen Einsatz auf Baustellen, in der Wartung oder im Maschinenbau.

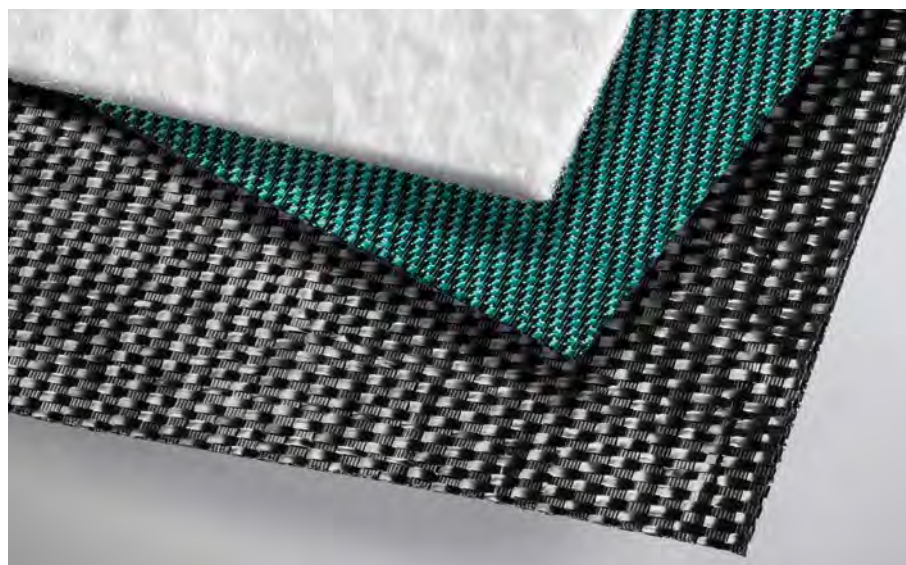
- Plattformlänge: 1,40 Meter, Breite: 60 Zentimeter, Arbeitshöhe bis zu 4 Meter
- Aufbau durch nur eine Person in lediglich sieben Minuten
- Mobil einsetzbar dank leichtgängiger Rollen
- Stabiler Stand durch Ausleger mit Grob- und Feineinstellung
- Passt problemlos durch Türen, in Aufzüge und in jeden Kofferraum

Damit bietet der Teletower maximale Flexibilität bei minimalem Aufwand – sicher, praktisch und durchdacht bis ins Detail.

Weitere Infos:
Erhalten Sie bei Ihrem Tiefbau-Spezialisten der EUROBAUSTOFF!

100 JAHRE BONTEXGEO

Bewährte Geobaustofflösungen meistern technische Herausforderungen



Vliesstoff und Gewebe

BontexGeo blickt auf eine lange Geschichte in verschiedenen Märkten zurück, die bis ins Jahr 1925 zurückreicht. Seit den 80er-Jahren entwickelt, produziert und vermarktet BontexGeo gewebte und nicht gewebte Geotextilien. Damit wurde eine Tradition der Exzellenz und Innovation aufgebaut. Das umfangreiche Portfolio umfasst zahlreiche hochkarätige Projekte und beweist die Fähigkeit des Unternehmens, vielfältige Herausforderungen mit unübertroffener Expertise zu meistern. Diese langjährige Erfahrung teilt BontexGeo mit seinen Partnern und stellt sich so gemeinsam mit ihnen den Herausforderungen der Zukunft.

Das Ziel ist es, der Bau- und Infrastrukturindustrie qualitativ hochwertige Lösungen anzubieten, die zu einer höheren Leistungsfähigkeit und Lebenserwartung sowie einer deutlich reduzierten Umweltbelastung führen. Dafür entwickelt, produziert und vertreibt BontexGeo hochwertige

Geobaustoffe aus unterschiedlichen Polymeren, die den Kunden helfen, ihre Projekte erfolgreich umzusetzen.

BontexGeo ist einer der führenden Anbieter von hochwertigen Geobaustoffen mit mehreren Produktionsstandorten in Europa und arbeitet mit einer starken Kultur in Bezug auf Gesundheit, Sicherheit, Umwelt und Qualität, sodass die Kunden darauf vertrauen und sich darauf verlassen können, dass die Produkte eine passende Lösung für ihre Bedürfnisse bieten.

In Sachen Nachhaltigkeit ist BontexGeo führend und verwendet umweltfreundliche Materialien und Verfahren, um die Umweltbelastung zu minimieren. Die innovativen Designs und Methoden zielen darauf ab, den CO₂-Fußabdruck zu reduzieren, Ressourcen zu schonen und das ökologische Gleichgewicht zu fördern. Indem die Nachhaltigkeit in die Kerngeschäftstätigkeit

integriert wird, trägt BontexGeo zum Aufbau einer widerstandsfähigeren und nachhaltigeren Bauindustrie bei. Zusammenfassend lässt sich sagen, dass BontexGeo ein Leuchtturm für Innovation, Qualität und Nachhaltigkeit im Tiefbau ist. Das Engagement für beispiellose Lösungen, die Einhaltung höchster Qualitätsstandards, die Fokussierung auf Kundenbedürfnisse und die Förderung nachhaltiger Praktiken zeichnet BontexGeo nicht nur aus, sondern ebnet auch den Weg für eine nachhaltigere und erfolgreichere Zukunft in der Baubranche.

Eine Partnerschaft mit BontexGeo bietet Ihnen die Möglichkeit, von der Expertise zu profitieren. Das Engagement für Innovation und Nachhaltigkeit führt zu effizienteren, kostengünstigeren und umweltfreundlicheren Produkten und Projekten für alle Partner. Mit Fokus auf Kundenzufriedenheit wird sichergestellt, dass Ihre Bedürfnisse bei jedem Projekt im Mittelpunkt stehen und eine maßgeschneiderte Lösung garantiert wird, die Ihren spezifischen Anforderungen entspricht. Die Erfolgsbilanz bei der präzisen Abwicklung großer und kleiner Projekte bedeutet, dass Sie sich darauf verlassen können, dass BontexGeo Ergebnisse liefert, die Ihre Erwartungen erfüllen und übertreffen. Der kooperative Ansatz bedeutet, dass BontexGeo mit Ihnen zusammenarbeitet und transparente und starke Beziehungen aufbaut, die zu einer erfolgreichen und für beide Seiten vorteilhaften Partnerschaft führen.

Entscheiden Sie sich für eine Partnerschaft mit BontexGeo und gehen Sie den gemeinsamen Weg zur Neudefinition von Branchenstandards und zur Schaffung einer nachhaltigeren, innovativeren Zukunft im Bauwesen – ein Weg, auf dem Ihr Erfolg und Ihr Wachstum von entscheidender Bedeutung für BontexGeo sind.



Anwendungsübersicht Geobaustoffe

Weitere Infos:
Erhalten Sie bei
Ihrem Tiefbau-
Spezialisten der
EUROBAUSTOFF!

SCHWERGEWICHTE

für den Schwerlastbereich



BIRCOmax-i® mit Massivstahlzargen oder mit KTL-beschichteter Gusszarge sind durch den Typ-I-Einbau perfekt für Sanierungen in hoch frequentierten Logistikbereichen, die schnell wieder einer Nutzung zugeführt werden müssen

Auf den deutschen Logistikhöfen ist einiges los. Das Statistische Bundesamt meldet ca. 2,9 Mrd. Tonnen im Güterverkehr allein durch inländische LKW. Aber auch der Güterverkehr der Bahn und der Schifffahrt benötigt für die „letzte Meile“ den LKW und damit auch Logistikhöfe, Containerumschlagplätze sowie Industrie- und Lagerflächen. Häufige Starkregenereignisse, hohe dynamische Kräfte und horizontale Schublasten erfordern Entwässerungslösungen, die diesen Extremen standhalten.

Immer häufiger warnt der DWD (Deutscher Wetterdienst) vor extremem Unwetter, was Regenmengen bis zu 60 l/m² bedeutet. Die BIRCOmax-i Retentionsrinne bietet eine Sofortauf-



Produktbild BIRCOmax-i®

nahme von 512 l/ld. Meter Rinne, überlastete Kanalnetze werden direkt entlastet. Die innovative BIRCOhyperbel-Bauform mit schlanken Flanken und großzügigem Querschnitt macht's möglich. Dabei ist das System hoch belastbar (Klasse F 900 gem. DIN EN 1433), verfügt über eine DIBt-Zulassung und ist somit auch für LAU/WHG-Flächen geeignet. 3-Meter-Elemente sorgen für einen schnellen Baufortschritt mit wenigen Fugen. Die innovative Zarge bzw. deren stabile Verankerung sowie die sicheren M12-Gewinde ermöglichen die Verlegung von oben als Typ-I-Rinne in schmale Gruben ohne Betonierarbeiten. Besonders bei Sanierungsflächen ein echtes Plus. Auch bei der Wartung punktet das oberflächennahe Retentionssystem. Über die Abdeckungen ist der Zugang jederzeit problemlos möglich.

Bei der BIRCOmassiv geht BIRCO noch einen Schritt weiter. Der monolithisch stahlbewehrte Betonkörper verfügt über einen einteiligen verzinkten Oberflächenschutz aus verzinktem Tränen-Stahlblech. Die hohe Belastung durch Scherkräfte bzw. extreme Radlasten (z. B. durch Reachstacker) wird durch das massive Bauteil abgefangen. Auch BIRCOmassiv punktet mit einer DIBt-Zulassung und ist fachmännisch WHG-



BIRCOmassiv® – so saniert man im Logistikumfeld: wertige Bauteile, schnell eingebaut



BIRCOmassiv® mit verzinktem Oberflächenschutz: höchste Stabilität und Grip an der Oberfläche, auch bei Minusgraden

verfügbar. Im Logistikumfeld sind vielfach Betankungsanlagen/Waschplätze angesiedelt, auch Öle und weitere wassergefährdende Stoffe sind hier zu finden. Im Havariefall bietet die BIRCOmassiv Schutz und leitet Gefahrstoffe sicher ab.

Wie bereits bei der BIRCOmax-i sind auch hier 3 Meter Elemente erhältlich, welche die Anzahl der Fugen reduzieren. Die Verlegung nach Typ-I von oben in schmale Gruben ist ein weiteres gemeinsames Merkmal dieser zwei Kraftpakete.

Ob es nun eine BIRCOmax-i Retentionslösung oder eine BIRCOmassiv Schwerlastlösung für extreme Belastungen wird. Beide Systeme bieten neben hervorragenden Entwässerungsleistungen einen umfassenden BIRCOwerkservice welcher, von der Beratung/Berechnung über die Planung bis hin zu Schnitten und Bohrungen für passgenaue Bauteile bietet.

Weitere Infos:
Erhalten Sie bei Ihrem Tiefbau-Spezialisten der EUROBAUSTOFF!

Gehen Sie mit uns
auf Nummer sicher.
Das Original KG2000.

ZAHLEN, DATEN, FAKTEN

- Komplettsystem aus Polypropylen (PP), Rohre und Formteile in DN/OD 110 bis DN/OD 630
- Gemäß DIN EN 14758-1, Rohre in SN 10 oder SN 16 gemäß DIN EN ISO 9969
- SN 16-Rohre mit weißer Innenfarbe, alle Formteile sind SN 16 geprüft
- Geeignet für den Schwerlastbereich (SLW 60, Eurocode LM 1)
- Hohe chemische Beständigkeit pH-Wert 1 – 13
- Durch DN/OD Dimensionierung kompatibel mit allen gängigen, genormten Systemen
- Flächendeckende Verfügbarkeit über breites Händlernetzwerk
- **Gesteckt oder verschweißt** – beide Optionen stehen bis zum Einbau offen:
- **Gesteckt** mit unserer werkseitig eingelegten 3-fach-Lippendichtung aus SBR, erfolgreich bis 13 bar geprüft. Prüfanforderung gemäß EN ISO 13259 – wurzelfest nach DIN 4060
- **Verschweißt** mit dem IP-plus Schweißsystem der Firma Sabug, dann auch durch das DIBt zugelassen für JGS- und LAU-Anlagen
- **Jetzt sogar noch universeller einsetzbar dank des neuen PEPP-Schweißrings von Sabug: PE mit PP verschweißen eröffnet unzählige neue Einsatzbereiche!**



- Unschlagbar als Abwasserrohr
- Unschlagbar als Regenwasserrohr (SN 16 in blau)
- Unschlagbar als Drainagerohr für den Wasser- und Tunnelbau
- Unschlagbar durch Verschweißbarkeit u. a. für JGS-/LAU-Anlagen
- Unschlagbar für Raumluftechnische Anlagen
- Unschlagbar als Kabelschutzrohr nach DIN 16878



So wählen Sie die
richtige
Entwässerungsrinne

Ob im privaten, gewerblichen oder öffentlichen Bereich – Pflaster- und Verkehrsflächen müssen zuverlässig entwässert werden. Entwässerungsrinnen verhindern Überflutungen und sorgen so für Sicherheit.

Wann ist eine Entwässerungsrinne erforderlich?

Sobald Flächen größer werden oder direkt an Gebäude angrenzen, ist eine kontrollierte Ableitung des Niederschlagswassers notwendig. Hier bieten die Entwässerungsrinnen von ANRIN die verlässlichste Lösung, um Bauwerke, Beläge und angrenzende Flächen dauerhaft zu schützen.

Belastung und Sicherheit beachten

Für die Rinnenwahl ist entscheidend, wie die Fläche genutzt wird. Werden die Rinnen von Pkw oder Lkw überfahren, ist eine passende Belastungsklasse nach DIN EN 1433 erforderlich. Neben dem Rinnenkörper ist auch die Wahl der richtigen Abdeckung entscheidend. Von robustem Gusseisen über Edelstahl bis hin zu Designrosten – die Vielfalt ermöglicht es, Funktionalität und Gestaltung harmonisch zu verbinden. Durchgehende Linienentwässerungen lassen sich flexibel in nahezu jede Pflaster- oder Verkehrsfläche integrieren.

Die richtige Abdeckung wählen

Neben dem Rinnenkörper ist auch die Wahl der richtigen Abdeckung entscheidend. Die Anforderungen an Belastbarkeit, Optik und Material bestimmen die Auswahl.

Von robustem Gusseisen über Edelstahl bis hin zu Designrosten – die Vielfalt ermöglicht es, Funktionalität und Gestaltung harmonisch zu verbinden.



www.anrin.com

Ihr Baustoffhandel für Profi und Privat.

blatter
Bauzentrum

Erligheim
Stgt.-Zuffenhausen
Stgt.-Feuerbach
Crailsheim

Tel. 07143 8870-0
Tel. 0711 871038
Tel. 0711 89003-600
Tel. 07951 301-814

www.blatterbauzentrum.de • info@blatterbauzentrum.de